

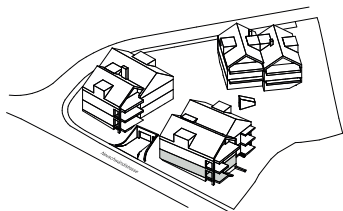
ALPINUS

IN DEN BERGEN ZUHAUSE

GRUNDRISSE – ALPINUS 1

WOHNUNG H1.01

Neuschwändistrasse 61a



ALPINUS 1 WOHNUNG H1.0.1

Ebene -1

Keller:	9.37 m ²
Waschen:	6.19 m ²
Trocknen gemeinsam:	12.06 m ²

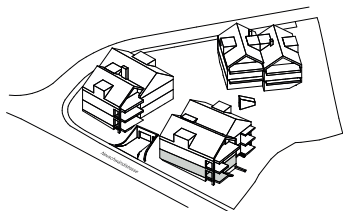


2m 5m

Massstab 1:200



Alle Angaben, Pläne, Zeichnungen usw. sind unverbindlich.
Änderungen sind bis Bauvollendung möglich.



ALPINUS 1 WOHNUNG H1.0.1

Ebene 0

3.5-ZIMMER

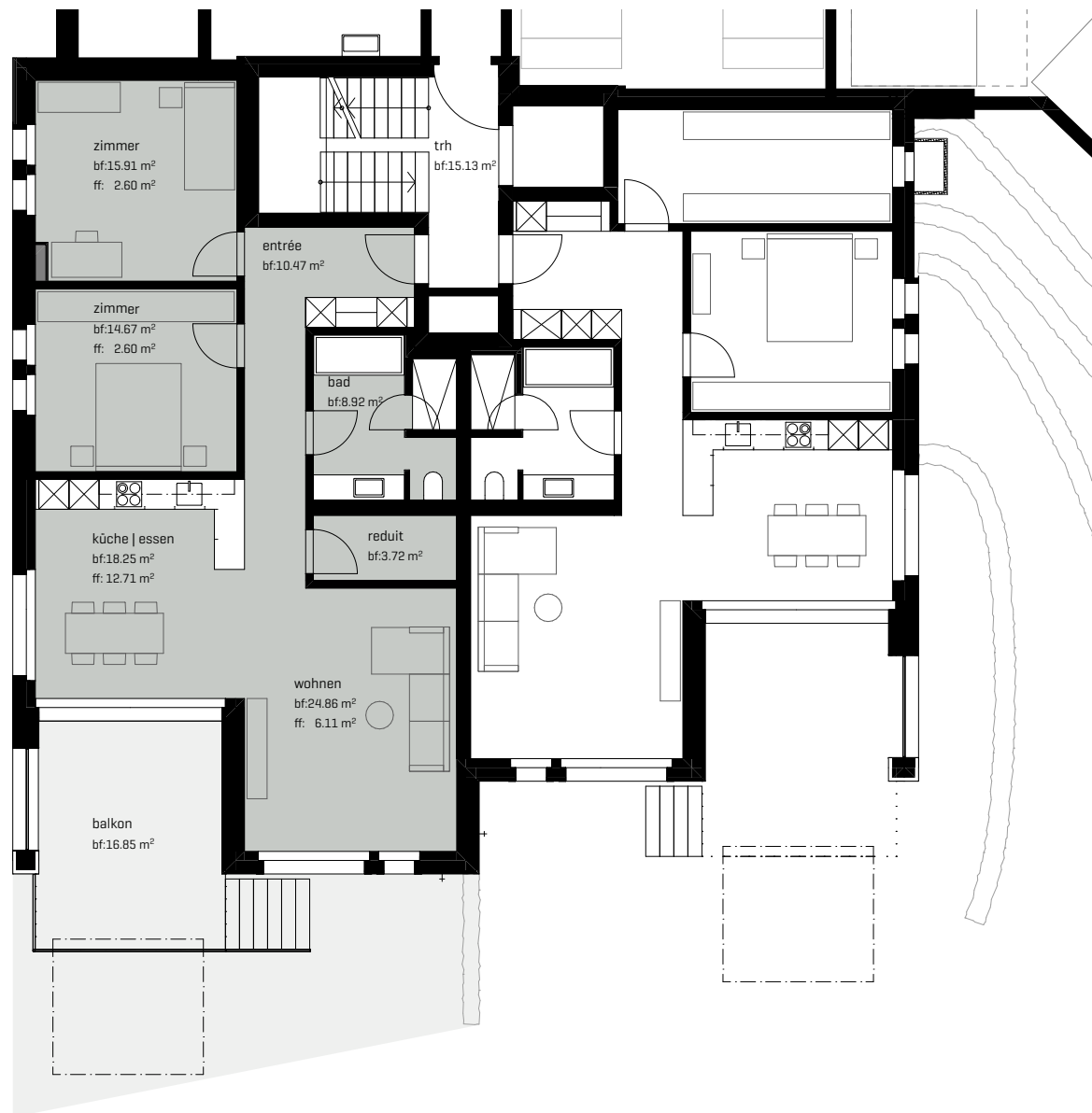
Nettowoohnfläche (nwf):	96.81 m ²
Bodenfläche (bf):	112.36 m ²
Aussennutzfläche:	16.85 m ²
Umgebungsfläche:	30.89 m ²

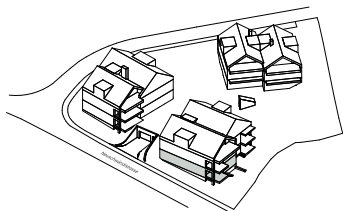
2m 5m

Massstab 1:200



Alle Angaben, Pläne, Zeichnungen usw. sind unverbindlich.
Änderungen sind bis Bauvollendung möglich.





ALPINUS 1 WOHNUNG H1.0.1

Einstellhalle
vorgesehener Parkplatz 06
ist im Kaufpreis nicht inbegriffen

Preis in CHF

PP 06 – Wohnung H1.0.1

60'000.–

4 m 10 m

Massstab 1:400



Alle Angaben, Pläne, Zeichnungen usw. sind unverbindlich.
Änderungen sind bis Bauvollendung möglich.





SIND SIE INTERESSIERT UND MÖCHTEN
PERSÖNLICH BERATEN WERDEN? WIR FREUEN
UNS ÜBER IHRE KONTAKTAUFNAHME.

BERATUNG | VERKAUF

sylvia.scherer@alpinus-engelberg.ch
Mobile +41 78 604 05 40

BERATUNG

heiri.eggenschwiler@alpinus-engelberg.ch
Telefon +41 41 630 23 88

BAUHERRSCHAFT

Grünegg Immobilien AG
6045 Meggen

GENERALPLANUNG

werkunion ag
6060 Sarnen

ARCHITEKTUR

architekturwerk ag
6060 Sarnen

VERMARKTUNGSKOMMUNIKATION

designwerk ag
6060 Sarnen