

# ALPINUS

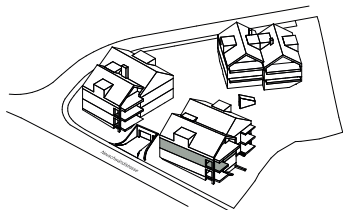
IN DEN BERGEN ZUHAUSE

GRUNDRISSE – ALPINUS 1

---

WOHNUNG H1.1.3

Neuschwändistrasse 61a



## ALPINUS 1 WOHNUNG H1.1.3

Ebene -1

Keller:	9.09 m <sup>2</sup>
Waschen:	5.69 m <sup>2</sup>
Trocknen gemeinsam:	12.06 m <sup>2</sup>

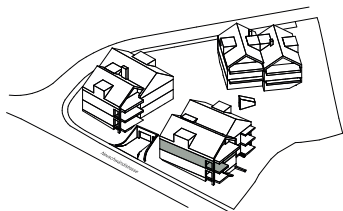


2m 5m

Massstab 1:200



Alle Angaben, Pläne, Zeichnungen usw. sind unverbindlich.  
Änderungen sind bis Bauvollendung möglich.



## ALPINUS 1 WOHNUNG H1.1.3

Ebene 1

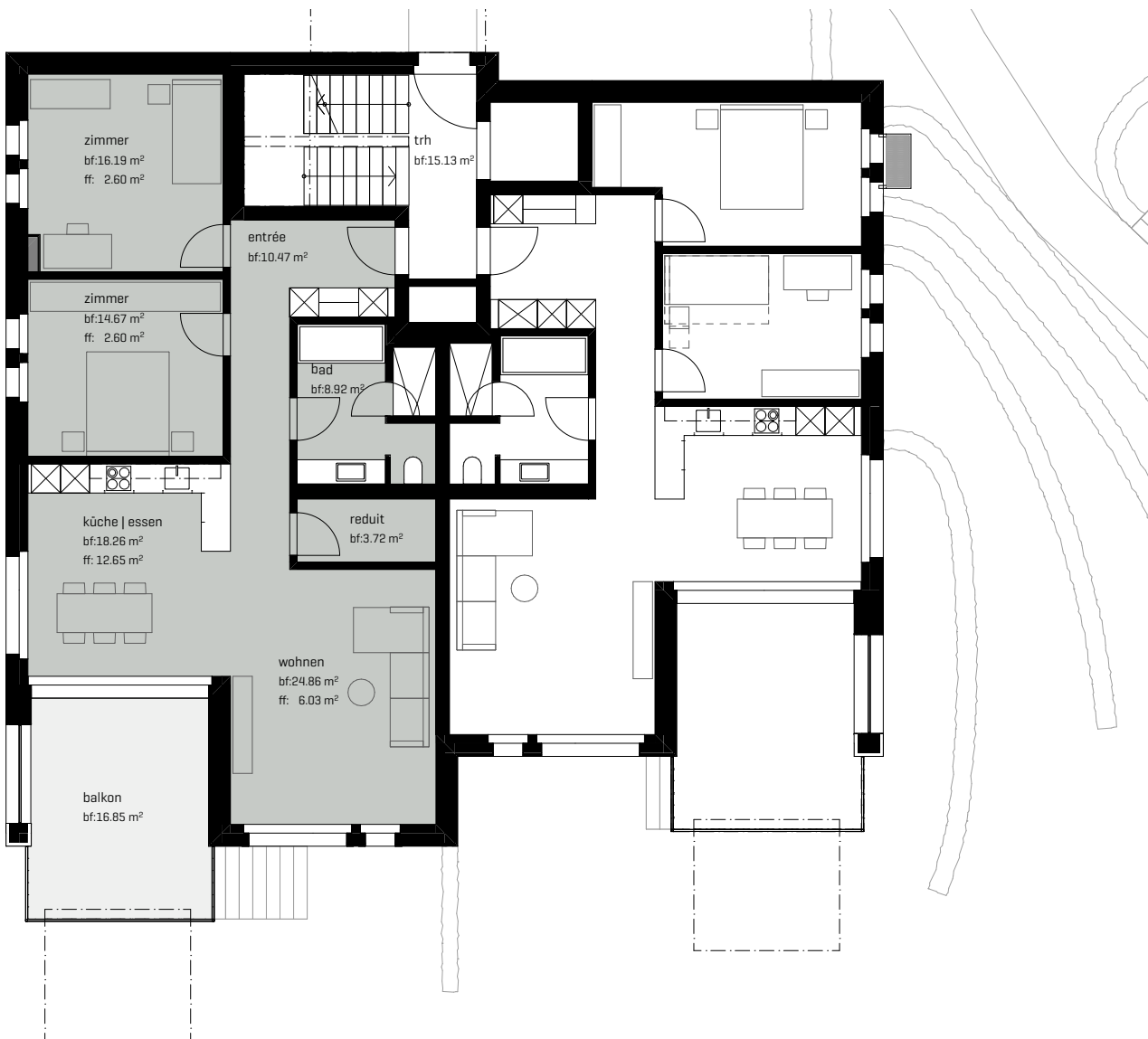
3.5-ZIMMER

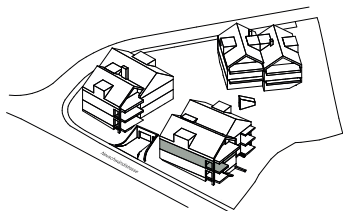
Nettowoohnfläche (nwf):	97.45 m <sup>2</sup>
Bodenfläche (bf):	111.87 m <sup>2</sup>
Aussennutzfläche:	16.85 m <sup>2</sup>

2m 5m  
Massstab 1:200



Alle Angaben, Pläne, Zeichnungen usw. sind unverbindlich.  
Änderungen sind bis Bauvollendung möglich.





## ALPINUS 1 WOHNUNG H1.1.3

Einstellhalle  
vorgesehener Parkplatz 04  
ist im Kaufpreis nicht inbegriffen

Preis in CHF

PP 04 - Wohnung H1.1.3

60'000.-

4 m 10 m

Massstab 1:400



Alle Angaben, Pläne, Zeichnungen usw. sind unverbindlich.  
Änderungen sind bis Bauvollendung möglich.



### BERATUNG | VERKAUF

sylvia.scherer@alpinus-engelberg.ch  
Mobile +41 78 604 05 40

### BERATUNG

heiri.eggenschwiler@alpinus-engelberg.ch  
Telefon +41 41 630 23 88

### BAUHERRSCHAFT

Grünegg Immobilien AG  
6045 Meggen

### GENERALPLANUNG

werkunion ag  
6060 Sarnen

### ARCHITEKTUR

architekturwerk ag  
6060 Sarnen





SIND SIE INTERESSIERT UND MÖCHTEN  
PERSÖNLICH BERATEN WERDEN? WIR FREUEN  
UNS ÜBER IHRE KONTAKTAUFNAHME.

**BERATUNG | VERKAUF**

sylvia.scherer@alpinus-engelberg.ch  
Mobile +41 78 604 05 40

**BERATUNG**

heiri.eggenschwiler@alpinus-engelberg.ch  
Telefon +41 41 630 23 88

**BAUHERRSCHAFT**

Grünegg Immobilien AG  
6045 Meggen

**GENERALPLANUNG**

werkunion ag  
6060 Sarnen

**ARCHITEKTUR**

architekturwerk ag  
6060 Sarnen

**VERMARKTUNGSKOMMUNIKATION**

designwerk ag  
6060 Sarnen