

# ALPINUS

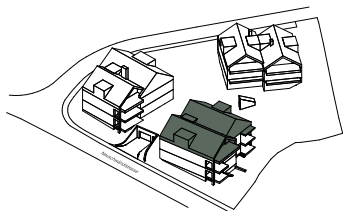
IN DEN BERGEN ZUHAUSE

GRUNDRISSE – ALPINUS 1

---

WOHNUNG H1.2.5

Neuschwändistrasse 61a



## ALPINUS 1 WOHNUNG H1.2.5

Ebene -1

|                     |                      |
|---------------------|----------------------|
| Keller:             | 12.06 m <sup>2</sup> |
| Waschen:            | 7.71 m <sup>2</sup>  |
| Trocknen gemeinsam: | 12.06 m <sup>2</sup> |



2m 5m

Massstab 1:200



Alle Angaben, Pläne, Zeichnungen usw. sind unverbindlich.  
Änderungen sind bis Bauvollendung möglich.

**BERATUNG | VERKAUF**  
sylvia.scherer@alpinus-engelberg.ch  
Mobile +41 78 604 05 40

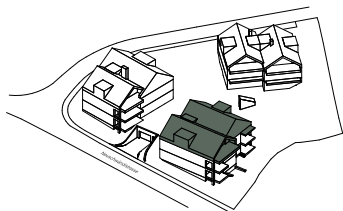
**BERATUNG**  
heiri.eggenschwiler@alpinus-engelberg.ch  
Telefon +41 41 630 23 88

**BAUHERRSCHAFT**  
Grünegg Immobilien AG  
6045 Meggen

**GENERALPLANUNG**  
werkunion ag  
6060 Sarnen

**ARCHITEKTUR**  
architekturwerk ag  
6060 Sarnen



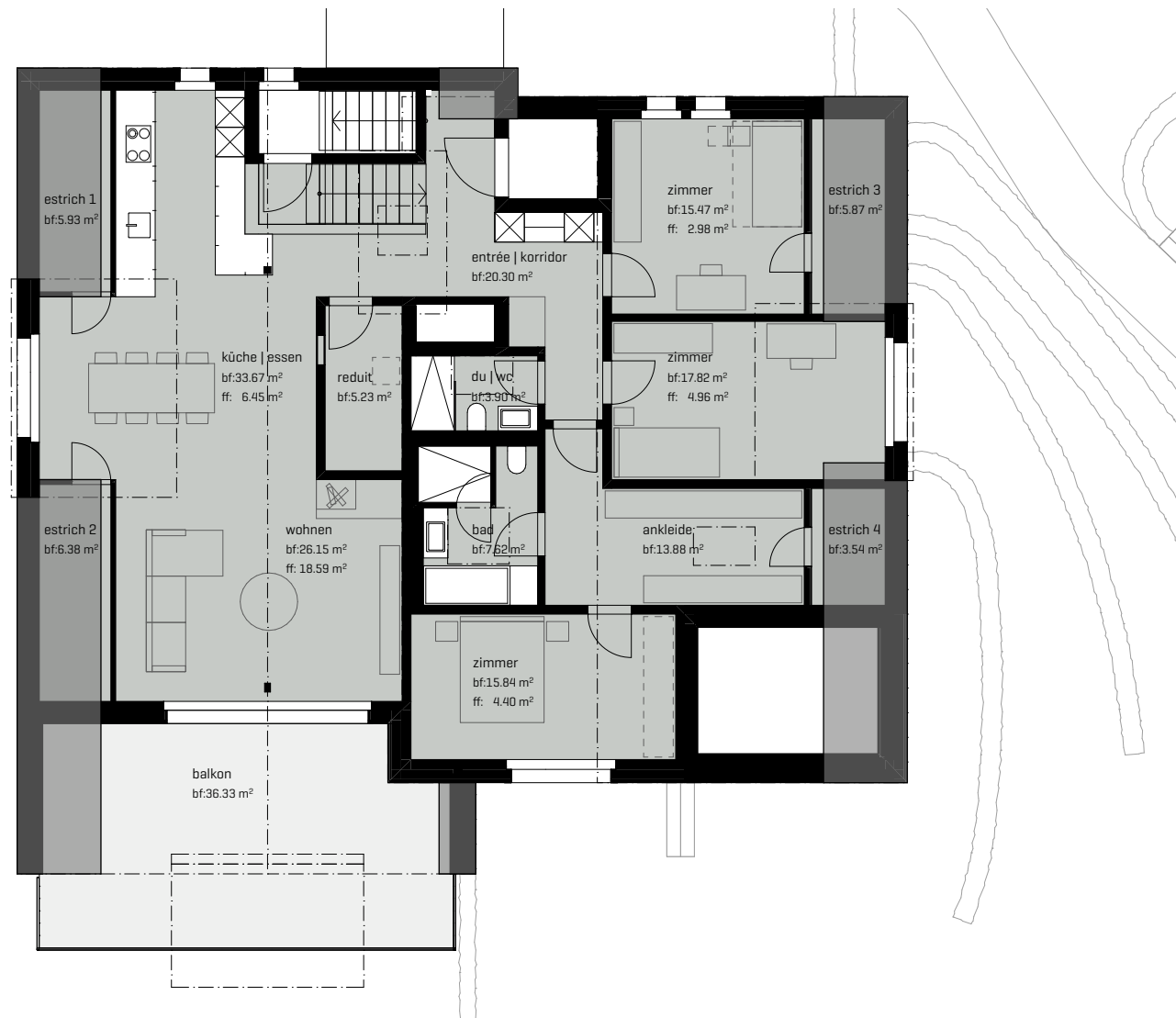


## ALPINUS 1 WOHNUNG H1.2.5

Ebene 2

4.5-ZIMMER

|                         |                       |
|-------------------------|-----------------------|
| Nettowoohnfläche (nwf): | 159.78 m <sup>2</sup> |
| Bodenfläche (bf):       | 201.37 m <sup>2</sup> |
| Aussennutzfläche:       | 36.33 m <sup>2</sup>  |



2m 5m

Massstab 1:200



Alle Angaben, Pläne, Zeichnungen usw. sind unverbindlich.  
Änderungen sind bis Bauvollendung möglich.

**BERATUNG | VERKAUF**  
sylvia.scherer@alpinus-engelberg.ch  
Mobile +41 78 604 05 40

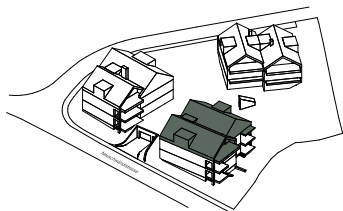
**BERATUNG**  
heiri.eggenschwiler@alpinus-engelberg.ch  
Telefon +41 41 630 23 88

**BAUHERRSCHAFT**  
Grünegg Immobilien AG  
6045 Meggen

**GENERALPLANUNG**  
werkunion ag  
6060 Sarnen

**ARCHITEKTUR**  
architekturwerk ag  
6060 Sarnen





## ALPINUS 1 WOHNUNG H1.2.5

Einstellhalle  
vorgesehene Parkplätze 02 und 03  
sind im Kaufpreis nicht inbegriffen

|                        | Preis in CHF |
|------------------------|--------------|
| PP 02- Wohnung H1.2.5  | 60'000.-     |
| PP 03 - Wohnung H1.2.5 | 60'000.-     |

4 m 10 m  
Massstab 1:400



Alle Angaben, Pläne, Zeichnungen usw. sind unverbindlich.  
Änderungen sind bis Bauvollendung möglich.





SIND SIE INTERESSIERT UND MÖCHTEN  
PERSÖNLICH BERATEN WERDEN? WIR FREUEN  
UNS ÜBER IHRE KONTAKTAUFNAHME.

**BERATUNG | VERKAUF**

sylvia.scherer@alpinus-engelberg.ch  
Mobile +41 78 604 05 40

**BERATUNG**

heiri.eggenschwiler@alpinus-engelberg.ch  
Telefon +41 41 630 23 88

**BAUHERRSCHAFT**

Grünegg Immobilien AG  
6045 Meggen

**GENERALPLANUNG**

werkunion ag  
6060 Sarnen

**ARCHITEKTUR**

architekturwerk ag  
6060 Sarnen

**VERMARKTUNGSKOMMUNIKATION**

designwerk ag  
6060 Sarnen