

ALPINUS

IN DEN BERGEN ZUHAUSE

GESAMTÜBERSICHT - ALPINUS 2

Neuschwändistrasse 61b

ALPINUS 2

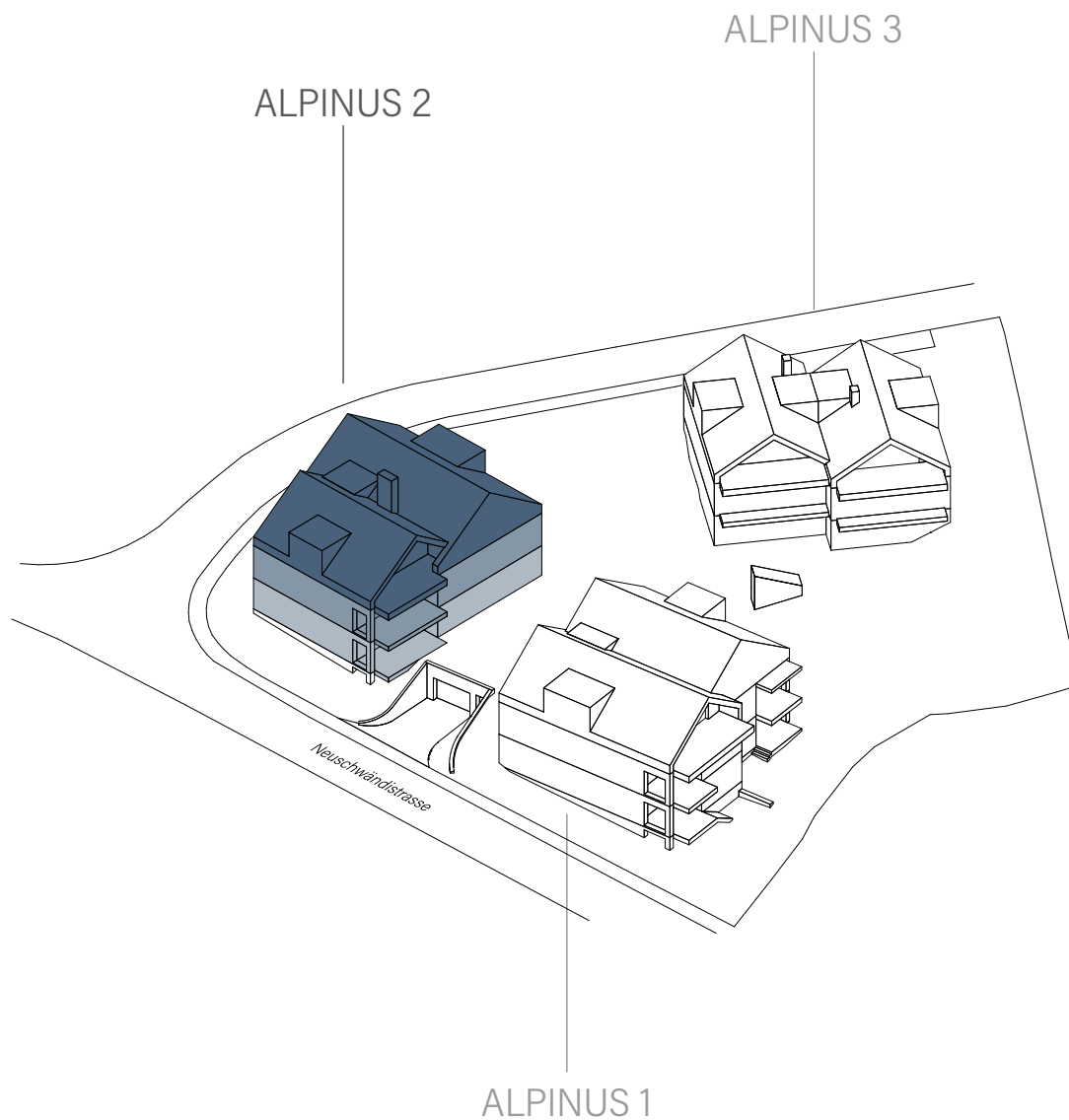
GESAMTÜBERSICHT

ALPINUS 2	Zimmer	NWF*	Aussennutzfläche + Umgebungsfläche	Preis in CHF inkl. Doppelgarage
Wohnung H2.1.1	5.5	188.30 m ²	138.02 m ²	3'300'000.—
Wohnung H2.2.2	5.5	188.06 m ²	21.90 m ²	3'280'000.—
Wohnung H2.3.3	4.5	170.19 m ²	24.62 m ²	3'100'000.—

* Nettowohnfläche (NWF):

Alle beheizten, begehbaren und belegbaren Bodenflächen innerhalb eines Hauses ab einer Raumhöhe von 150 cm (exkl. Hobbyräume ohne Fenster).

Die Grundrisse sind ohne Gewähr. Bei sämtlichen Flächenangaben handelt es sich um ca.-Angaben. Alle Angaben, Pläne, Zeichnungen usw. sind unverbindlich. Änderungen sind bis Bauvollendung möglich.



BERATUNG | VERKAUF

sylvia.scherer@alpinus-engelberg.ch
Mobile +41 78 604 05 40

BERATUNG

heiri.eggenschwiler@alpinus-engelberg.ch
Telefon +41 41 630 23 88

BAUHERRSCHAFT

Grünegg Immobilien AG
6045 Meggen

GENERALPLANUNG

werkunion ag
6060 Sarnen

ARCHITEKTUR

architekturwerk ag
6060 Sarnen



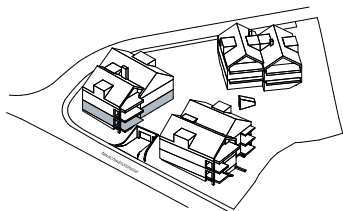
ALPINUS

IN DEN BERGEN ZUHAUSE

GRUNDRISSE – ALPINUS 2

WOHNUNG H2.1.1

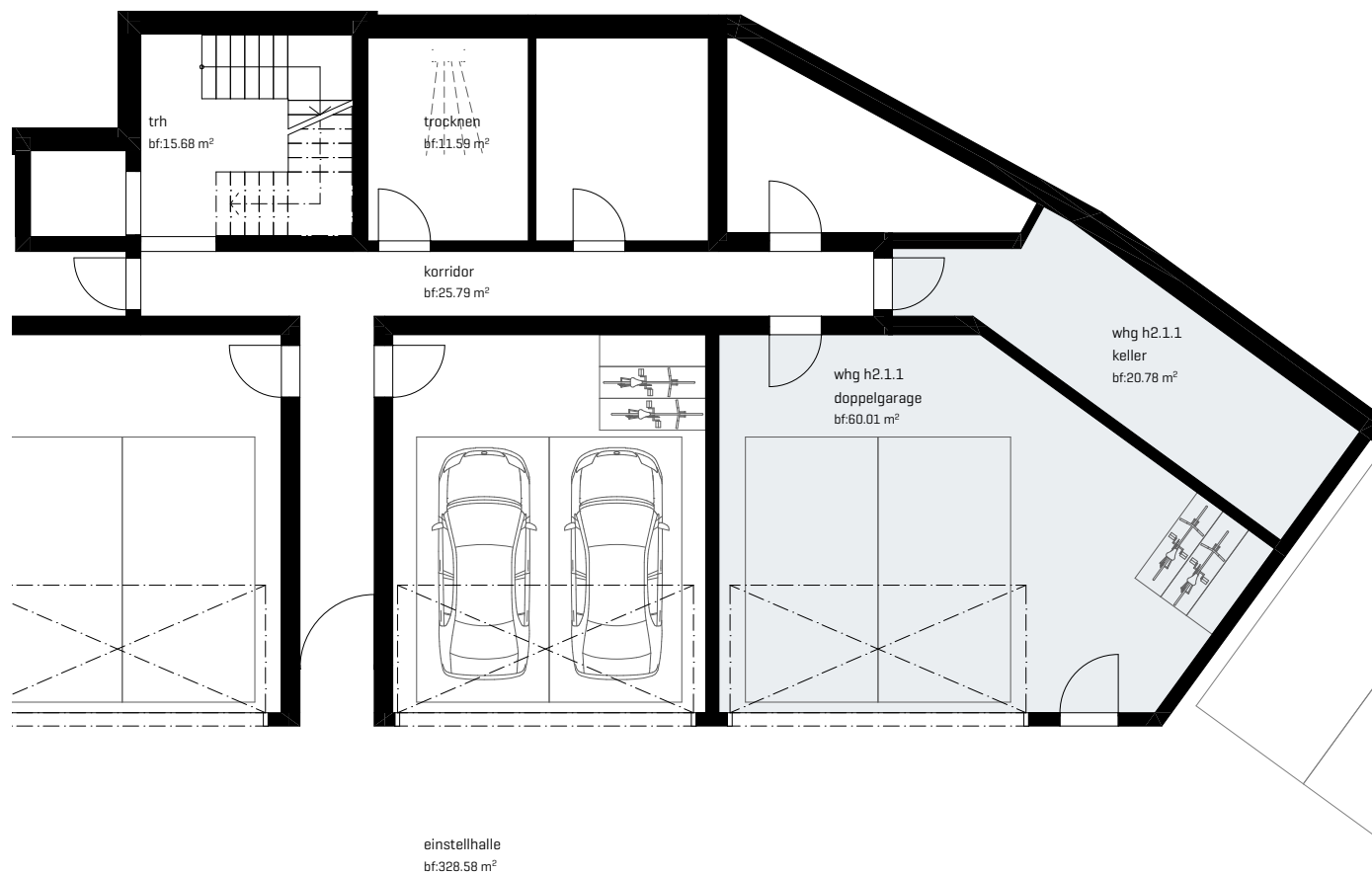
Neuschwändistrasse 61b



ALPINUS 2 WOHNUNG H2.1.1

Ebene 0 / Einstellhalle
Zugewiesene Doppelgarage
ist im Kaufpreis inbegriffen.

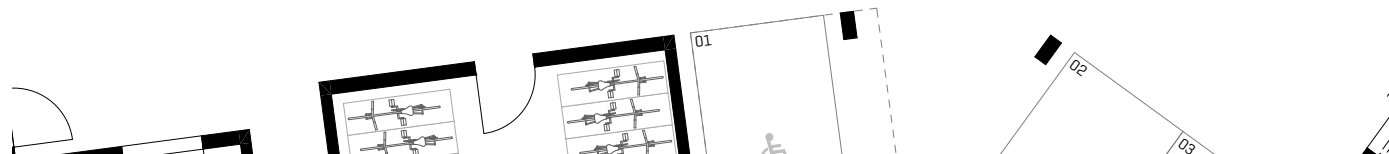
Keller:	20.78 m ²
Doppelgarage:	60.01 m ²
Trocknen gemeinsam:	11.59 m ²
Waschen:	in der Wohnung

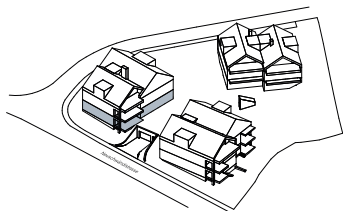


2m 5m
Massstab 1:200



Alle Angaben, Pläne, Zeichnungen usw. sind unverbindlich.
Änderungen sind bis Bauvollendung möglich.





ALPINUS 2 WOHNUNG H2.1.1

Ebene 1

5.5-ZIMMER

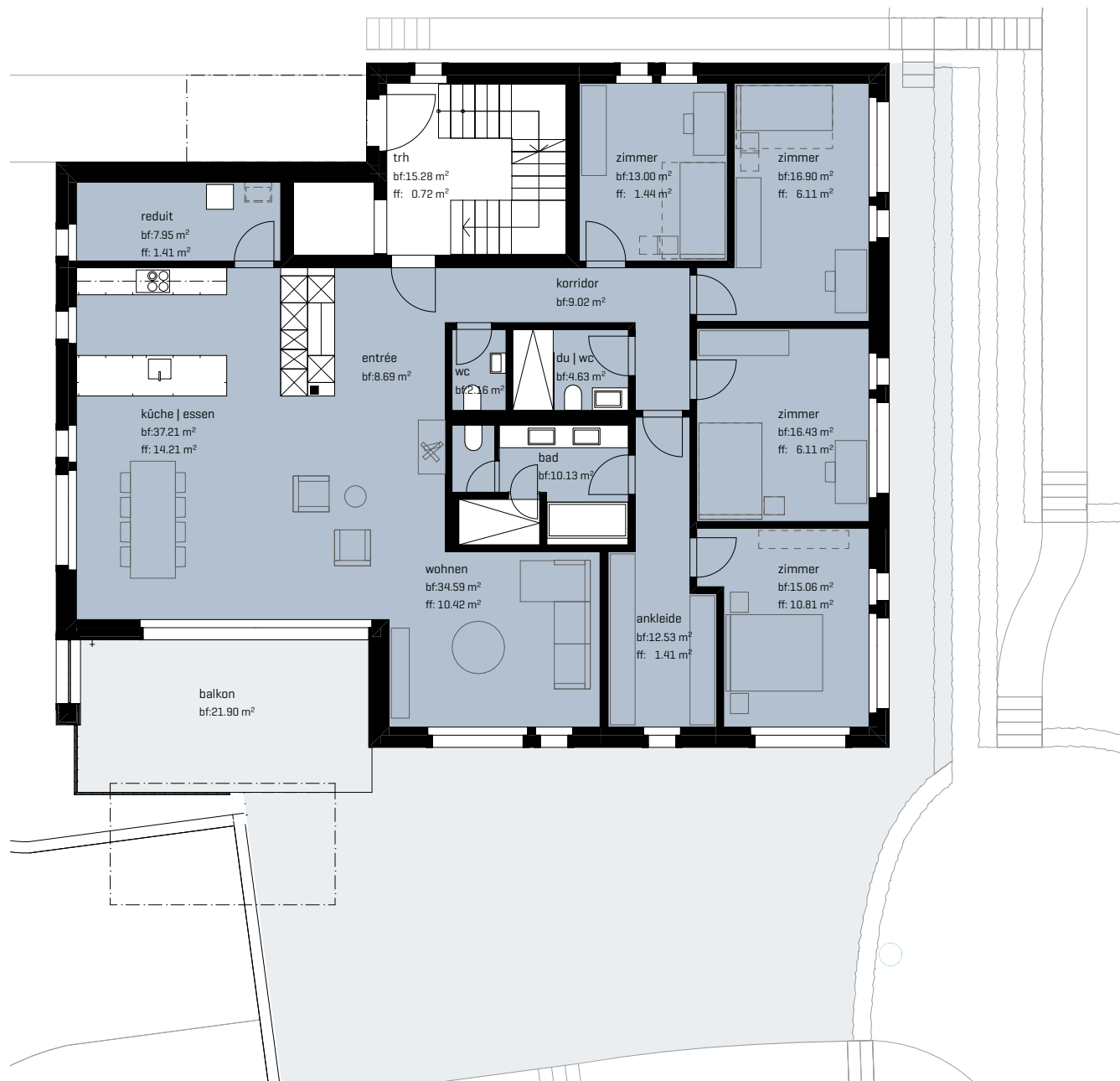
Nettowohnfläche (nwf):	188.30 m ²
Bodenfläche (bf):	269.09 m ²
Aussennutzfläche:	21.90 m ²
Umgebungsfläche:	116.12 m ²

2m 5m

Massstab 1:200



Alle Angaben, Pläne, Zeichnungen usw. sind unverbindlich.
Änderungen sind bis Bauvollendung möglich.



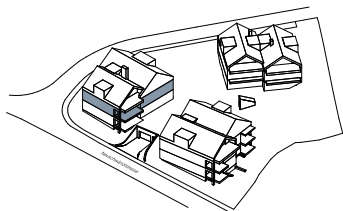
ALPINUS

IN DEN BERGEN ZUHAUSE

GRUNDRISSE – ALPINUS 2

WOHNUNG H2.2.2

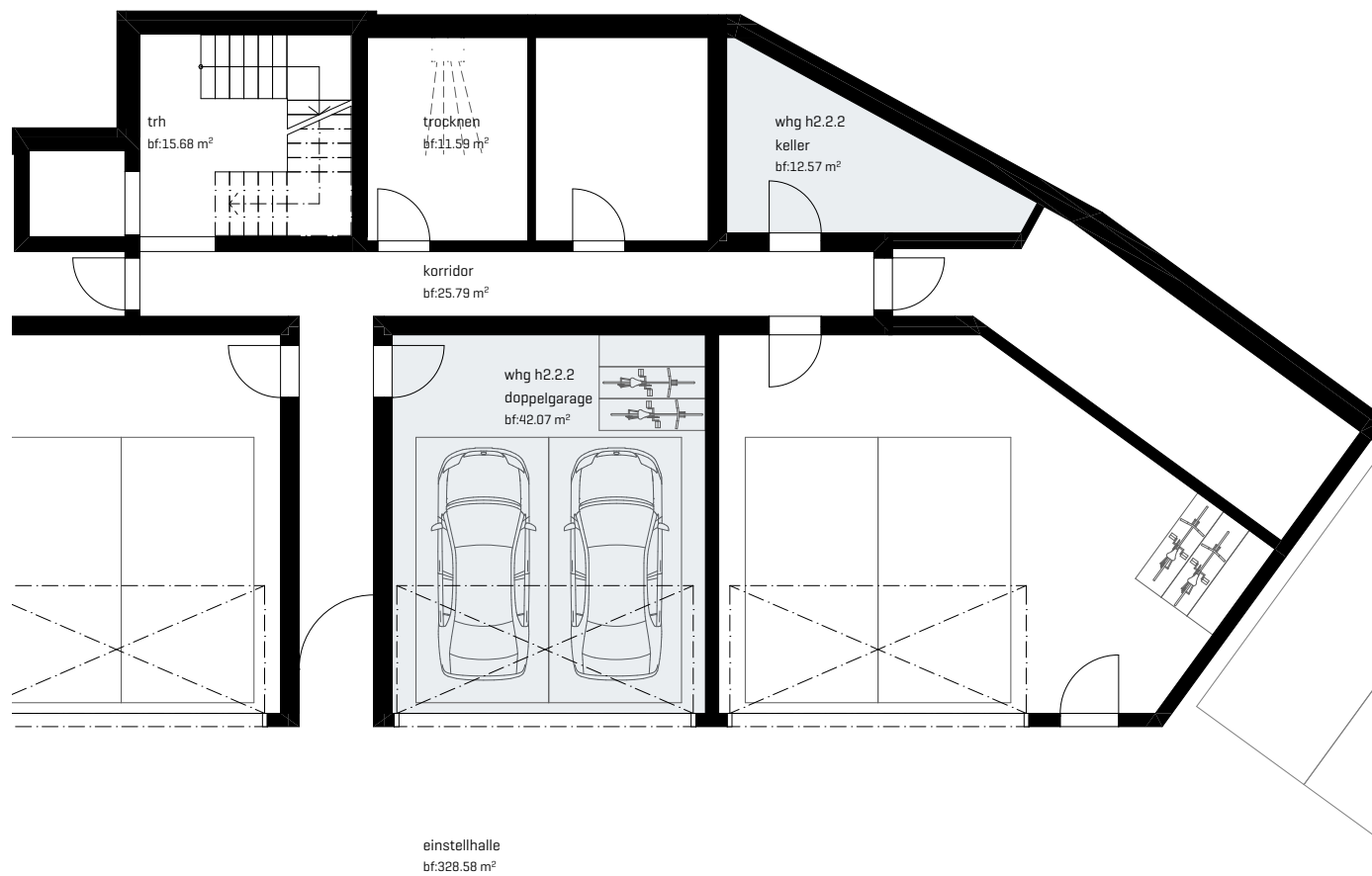
Neuschwändistrasse 61b



ALPINUS 2 WOHNUNG H2.2.2

Ebene 0 / Einstellhalle
Zugewiesene Doppelgarage
ist im Kaufpreis inbegriffen.

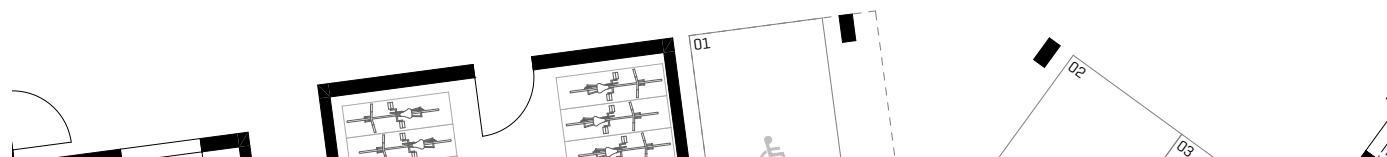
Keller:	12.57 m ²
Doppelgarage:	42.07 m ²
Trocknen gemeinsam:	11.59 m ²
Waschen:	in der Wohnung

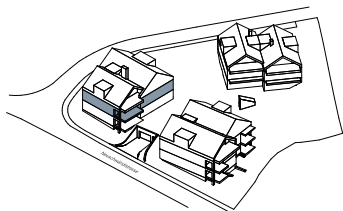


2m 5m
Massstab 1:200



Alle Angaben, Pläne, Zeichnungen usw. sind unverbindlich.
Änderungen sind bis Bauvollendung möglich.





ALPINUS 2 WOHNUNG H2.2.2

Ebene 2

5.5-ZIMMER

Nettowohnfläche (nwf):	188.06 m ²
Bodenfläche (bf):	242.70 m ²
Aussennutzfläche:	21.90 m ²

2m 5m
Massstab 1:200



Alle Angaben, Pläne, Zeichnungen usw. sind unverbindlich.
Änderungen sind bis Bauvollendung möglich.



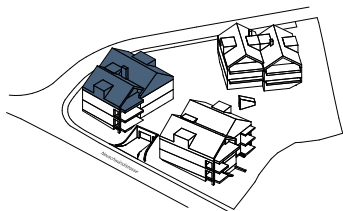
ALPINUS

IN DEN BERGEN ZUHAUSE

GRUNDRISSE – ALPINUS 2

WOHNUNG H2.3.3

Neuschwändistrasse 61b



ALPINUS 2 WOHNUNG H2.3.3

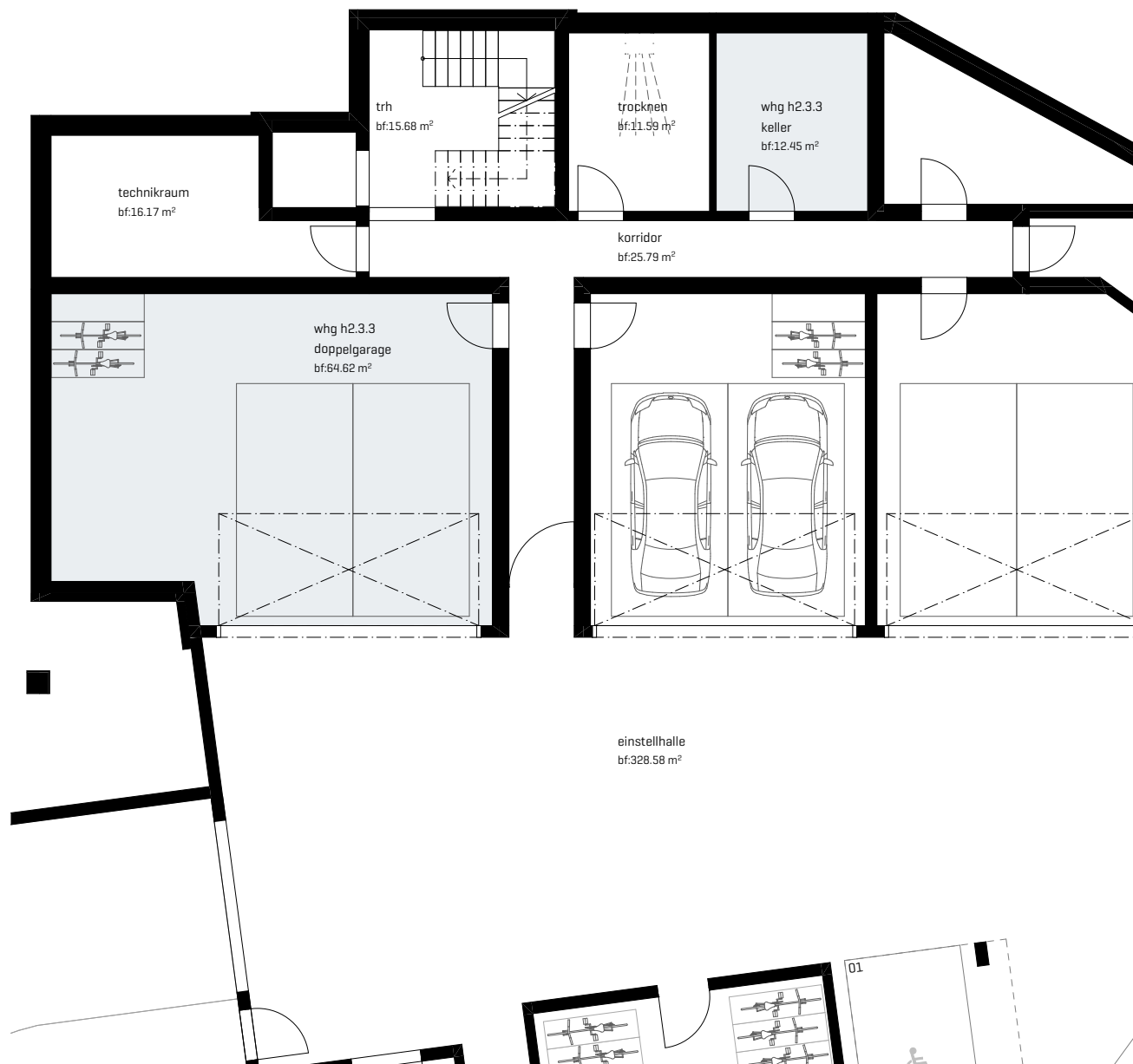
Ebene 0 / Einstellhalle
Zugewiesene Doppelgarage
ist im Kaufpreis inbegriffen.

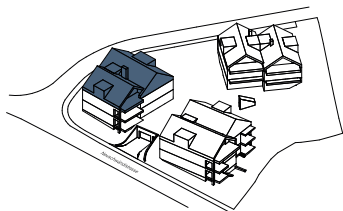
Keller:	12.45 m ²
Doppelgarage:	64.62 m ²
Trocknen gemeinsam:	11.59 m ²
Waschen:	in der Wohnung

2m 5m
Massstab 1:200



Alle Angaben, Pläne, Zeichnungen usw. sind unverbindlich.
Änderungen sind bis Bauvollendung möglich.





ALPINUS 2 WOHNUNG H2.3.3

Ebene 3

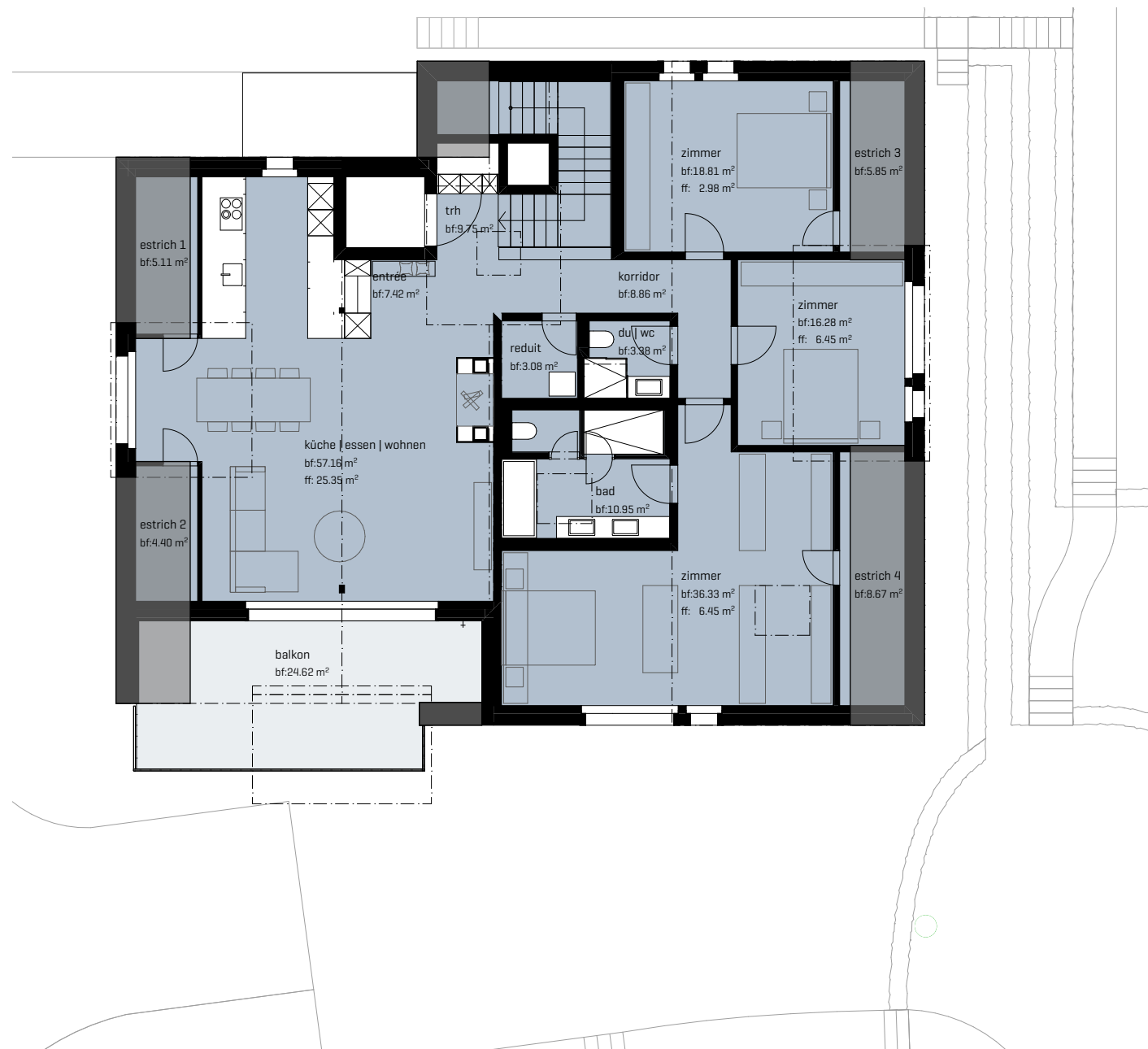
4.5-ZIMMER

Nettowohnfläche (nwf):	170.19 m ²
Bodenfläche (bf):	273.12 m ²
Aussennutzfläche:	24.62 m ²

2m 5m
Massstab 1:200



Alle Angaben, Pläne, Zeichnungen usw. sind unverbindlich.
Änderungen sind bis Bauvollendung möglich.





SIND SIE INTERESSIERT UND MÖCHTEN
PERSÖNLICH BERATEN WERDEN? WIR FREUEN
UNS ÜBER IHRE KONTAKTAUFNAHME.

BERATUNG | VERKAUF
sylvia.scherer@alpinus-engelberg.ch
Mobile +41 78 604 05 40

BERATUNG
heiri.eggenschwiler@alpinus-engelberg.ch
Telefon +41 41 630 23 88

BAUHERRSCHAFT
Grünegg Immobilien AG
6045 Meggen

GENERALPLANUNG
werkunion ag
6060 Sarnen

ARCHITEKTUR
architekturwerk ag
6060 Sarnen

VERMARKTUNGSKOMMUNIKATION
designwerk ag
6060 Sarnen