

# ALPINUS

IN DEN BERGEN ZUHAUSE

GESAMTÜBERSICHT – ALPINUS 2

---

Neuschwändistrasse 61b

## ALPINUS 2

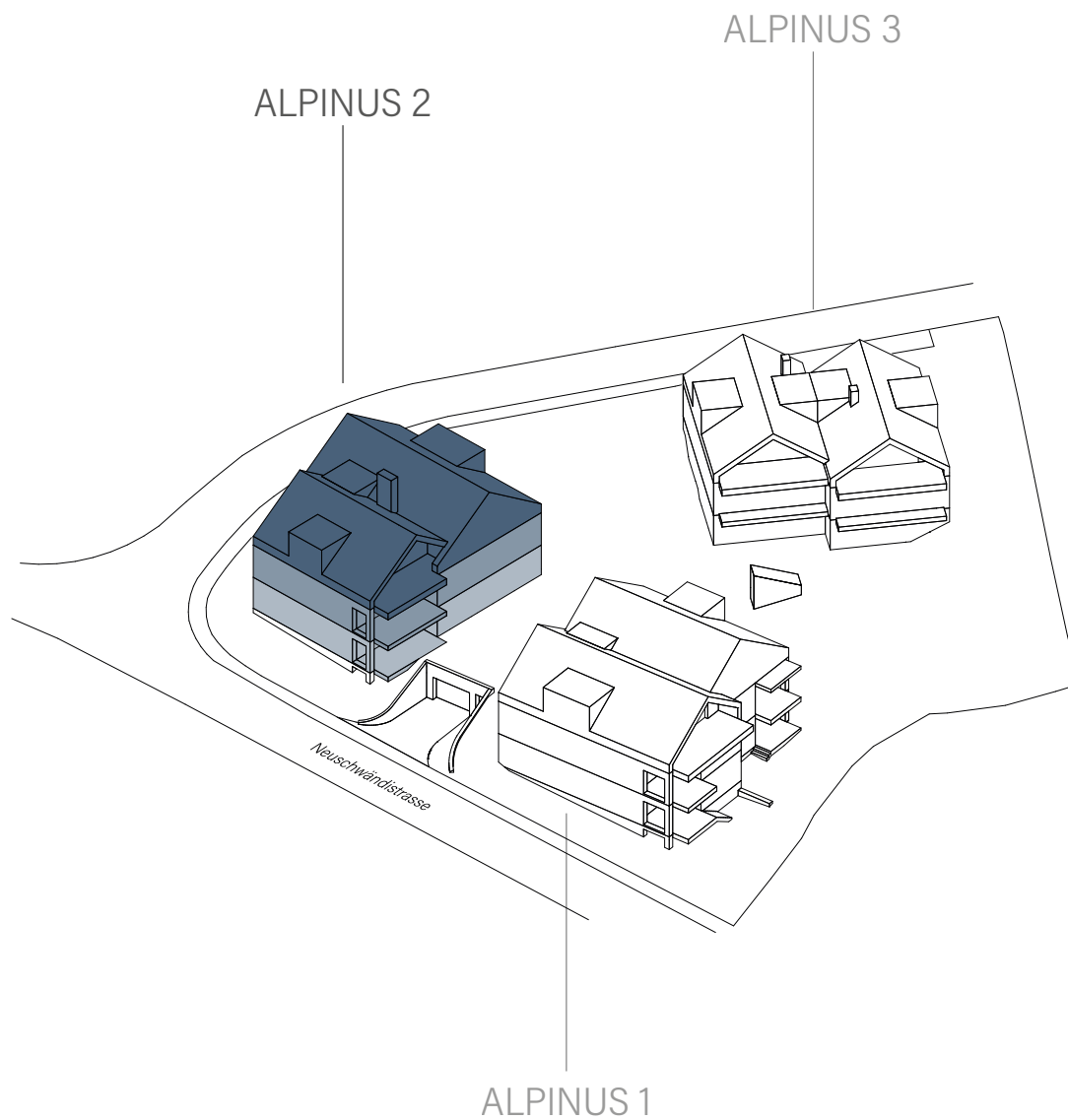
### GESAMTÜBERSICHT

ALPINUS 2	Zimmer	NWF*	Aussennutzfläche + Umgebungsfläche	Preis in CHF inkl. Doppelgarage
Wohnung H2.1.1	5.5	188.30 m <sup>2</sup>	138.02 m <sup>2</sup>	3'300'000.—
Wohnung H2.2.2	5.5	188.06 m <sup>2</sup>	21.90 m <sup>2</sup>	3'280'000.—
Wohnung H2.3.3	4.5	170.19 m <sup>2</sup>	24.62 m <sup>2</sup>	3'100'000.—

\*Nettowohnfläche (NWF):

Alle beheizten, begehbaren und belegbaren Bodenflächen innerhalb eines Hauses ab einer Raumhöhe von 150 cm (exkl. Hobbyräume ohne Fenster).

Die Grundrisse sind ohne Gewähr. Bei sämtlichen Flächenangaben handelt es sich um ca.-Angaben. Alle Angaben, Pläne, Zeichnungen usw. sind unverbindlich. Änderungen sind bis Bauvollendung möglich.



# ALPINUS

IN DEN BERGEN ZUHAUSE

GRUNDRISSE – ALPINUS 2

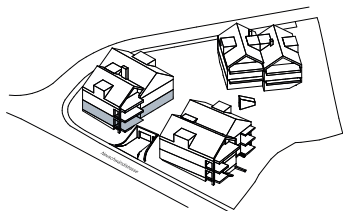
---

WOHNUNG H2.1.1

Neuschwändistrasse 61b

# ALPINUS

IN DEN BERGEN ZUHAUSE



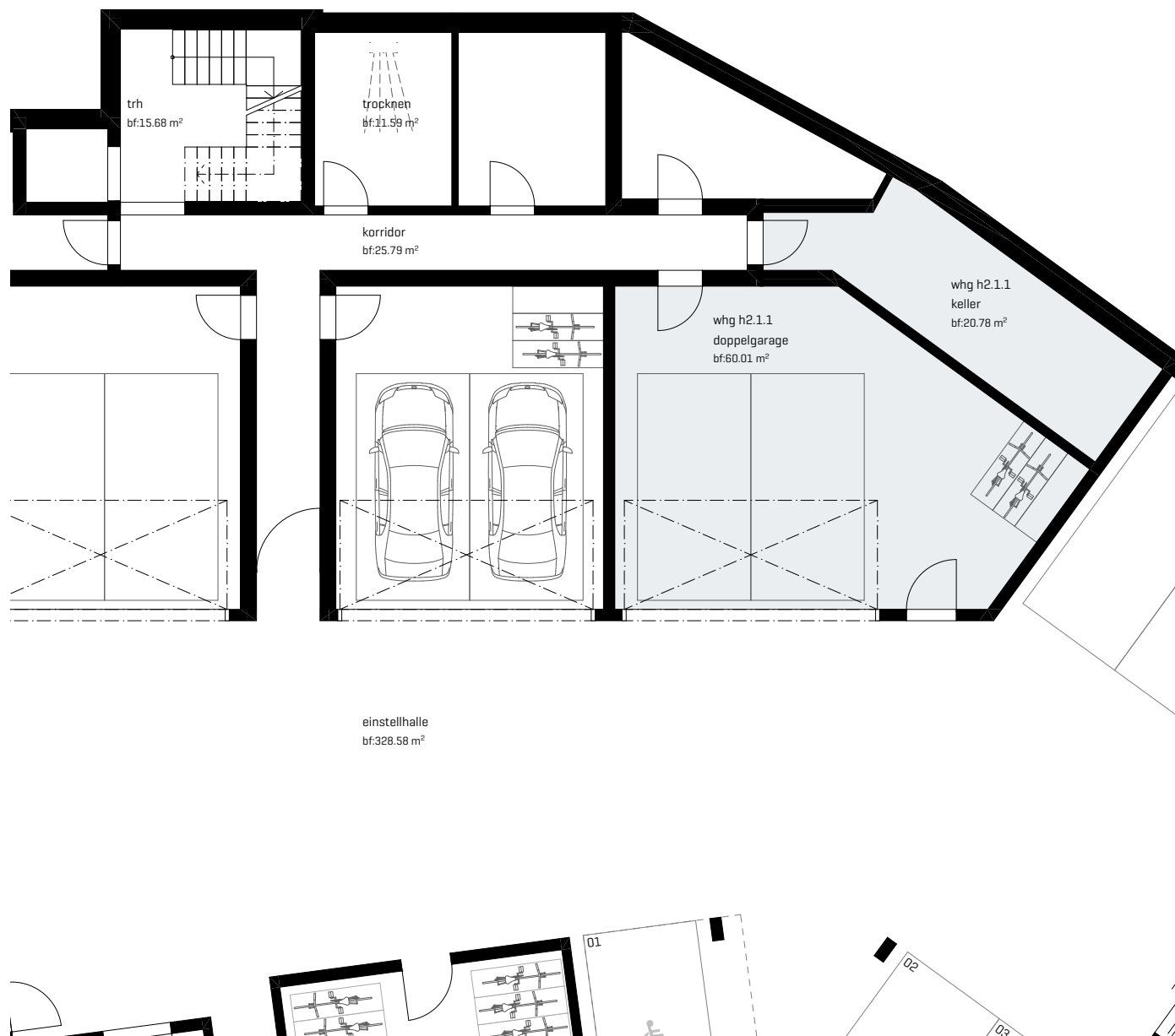
## ALPINUS 2 WOHNUNG H2.1.1

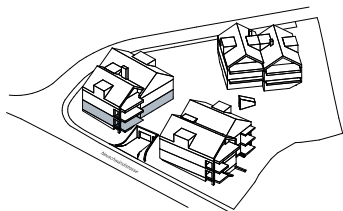
Ebene 0 / Einstellhalle  
Zugewiesene Doppelgarage  
ist im Kaufpreis inbegriffen.

Keller:	20.78 m <sup>2</sup>
Doppelgarage:	60.01 m <sup>2</sup>
Trocknen gemeinsam:	11.59 m <sup>2</sup>
Waschen:	in der Wohnung

2m 5m  
Massstab 1:200

Alle Angaben, Pläne, Zeichnungen usw. sind unverbindlich.  
Änderungen sind bis Bauvollendung möglich.





## ALPINUS 2 WOHNUNG H2.1.1

### Ebene 1

#### 5.5-ZIMMER

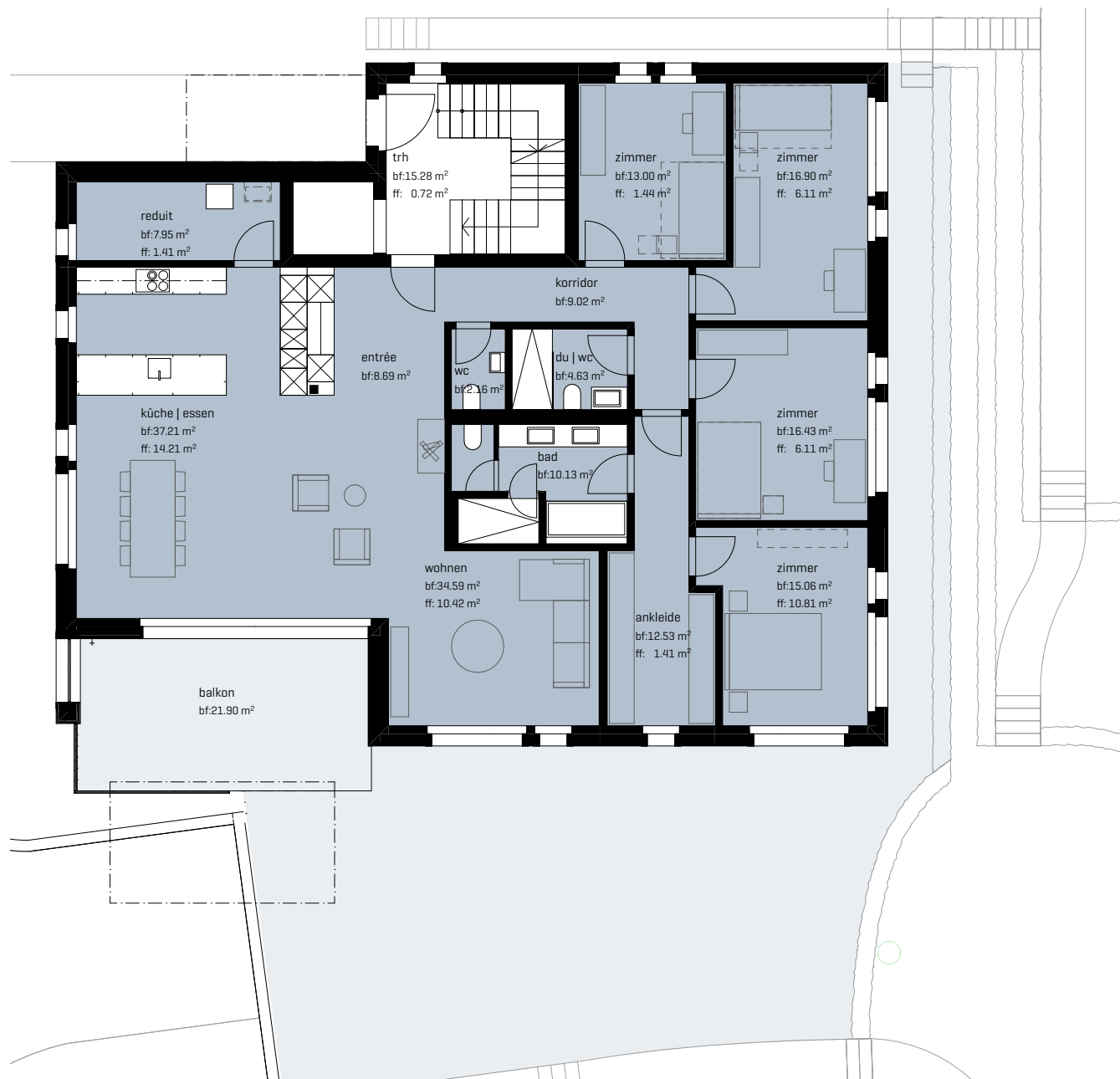
Nettowohnfläche (nwf):	188.30 m <sup>2</sup>
Bodenfläche (bf):	269.09 m <sup>2</sup>
Aussennutzfläche:	21.90 m <sup>2</sup>
Umgebungsfläche:	116.12 m <sup>2</sup>

2m 5m

Massstab 1:200



Alle Angaben, Pläne, Zeichnungen usw. sind unverbindlich.  
Änderungen sind bis Bauvollendung möglich.



# ALPINUS

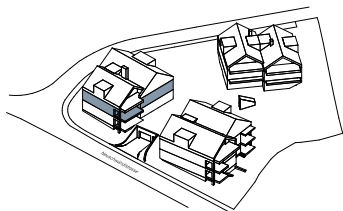
IN DEN BERGEN ZUHAUSE

GRUNDRISSE – ALPINUS 2

---

WOHNUNG H2.2.2

Neuschwändistrasse 61b



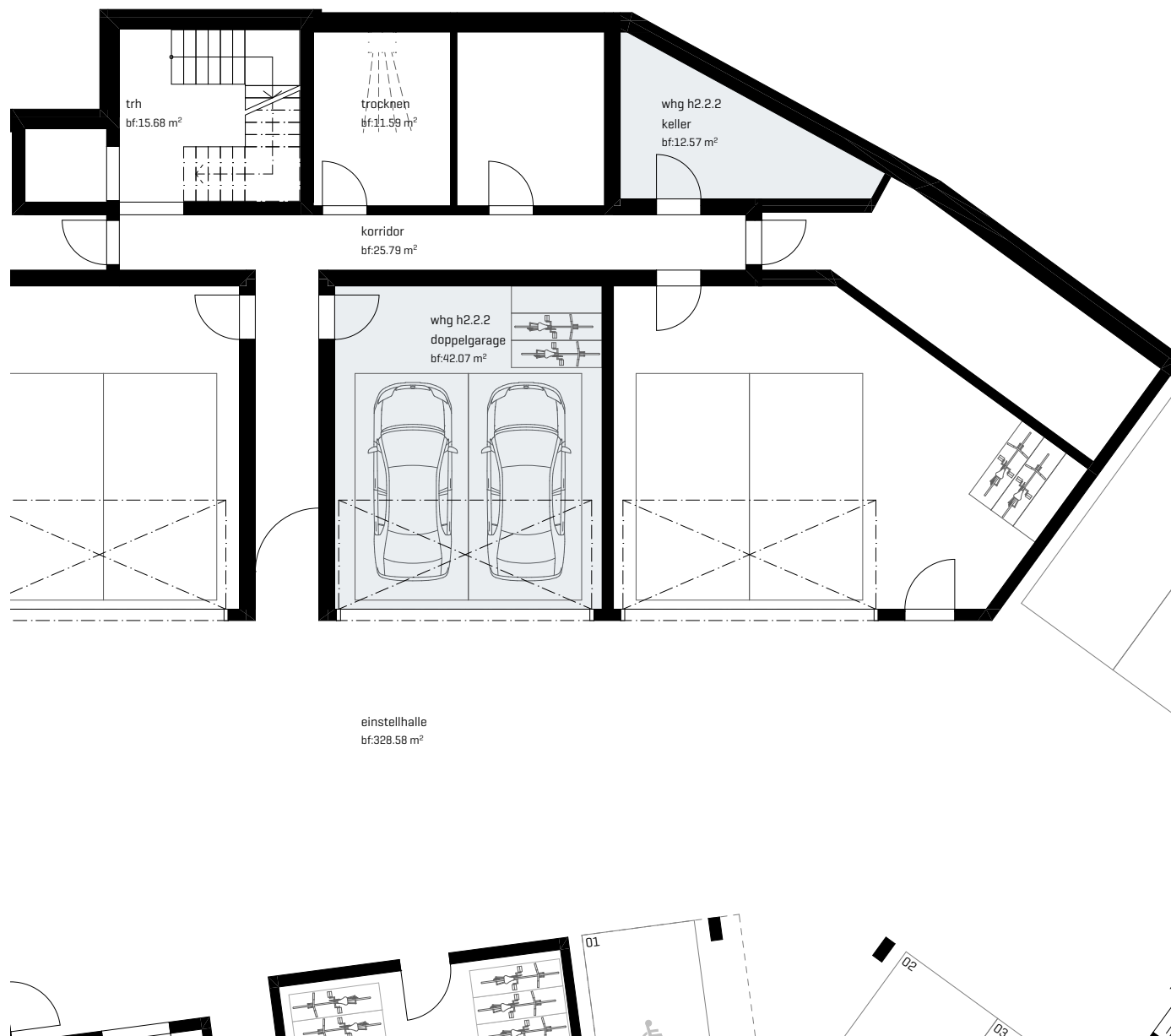
## ALPINUS 2 WOHNUNG H2.2.2

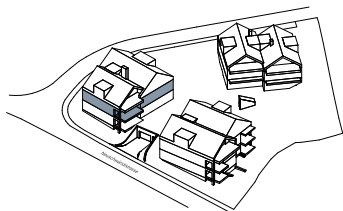
Ebene 0 / Einstellhalle  
Zugewiesene Doppelgarage  
ist im Kaufpreis inbegriffen.

Keller:	12.57 m <sup>2</sup>
Doppelgarage:	42.07 m <sup>2</sup>
Trocknen gemeinsam:	11.59 m <sup>2</sup>
Waschen:	in der Wohnung

2m 5m  
Massstab 1:200

Alle Angaben, Pläne, Zeichnungen usw. sind unverbindlich.  
Änderungen sind bis Bauvollendung möglich.





## ALPINUS 2 WOHNUNG H2.2.2

### Ebene 2

#### 5.5-ZIMMER

Nettowohnfläche (nwf):	188.06 m <sup>2</sup>
Bodenfläche (bf):	242.70 m <sup>2</sup>
Aussennutzfläche:	21.90 m <sup>2</sup>

2m 5m  
Massstab 1:200



Alle Angaben, Pläne, Zeichnungen usw. sind unverbindlich.  
Änderungen sind bis Bauvollendung möglich.





# ALPINUS

IN DEN BERGEN ZUHAUSE

GRUNDRISSSE – ALPINUS 2

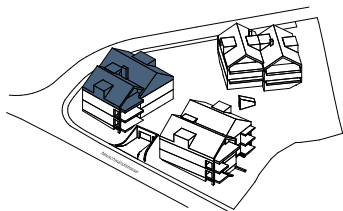
---

WOHNUNG H2.3.3

Neuschwändistrasse 61b

# ALPINUS

IN DEN BERGEN ZUHAUSE



## ALPINUS 2 WOHNUNG H2.3.3

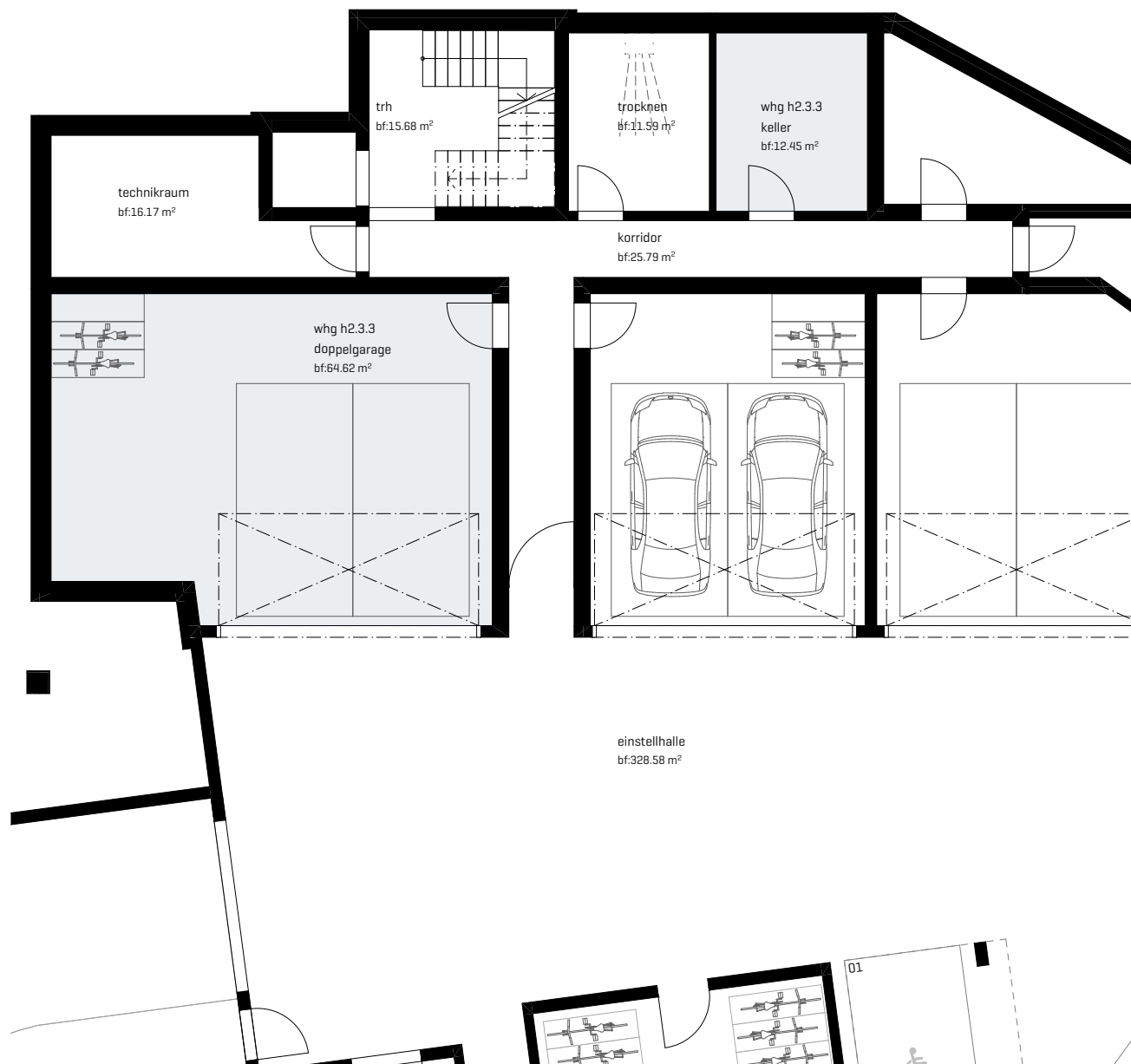
Ebene 0 / Einstellhalle  
Zugewiesene Doppelgarage  
ist im Kaufpreis inbegriffen.

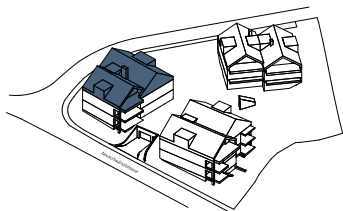
Keller:	12.45 m <sup>2</sup>
Doppelgarage:	64.62 m <sup>2</sup>
Trocknen gemeinsam:	11.59 m <sup>2</sup>
Waschen:	in der Wohnung

2m 5m  
Massstab 1:200



Alle Angaben, Pläne, Zeichnungen usw. sind unverbindlich.  
Änderungen sind bis Bauvollendung möglich.





## ALPINUS 2 WOHNUNG H2.3.3

### Ebene 3

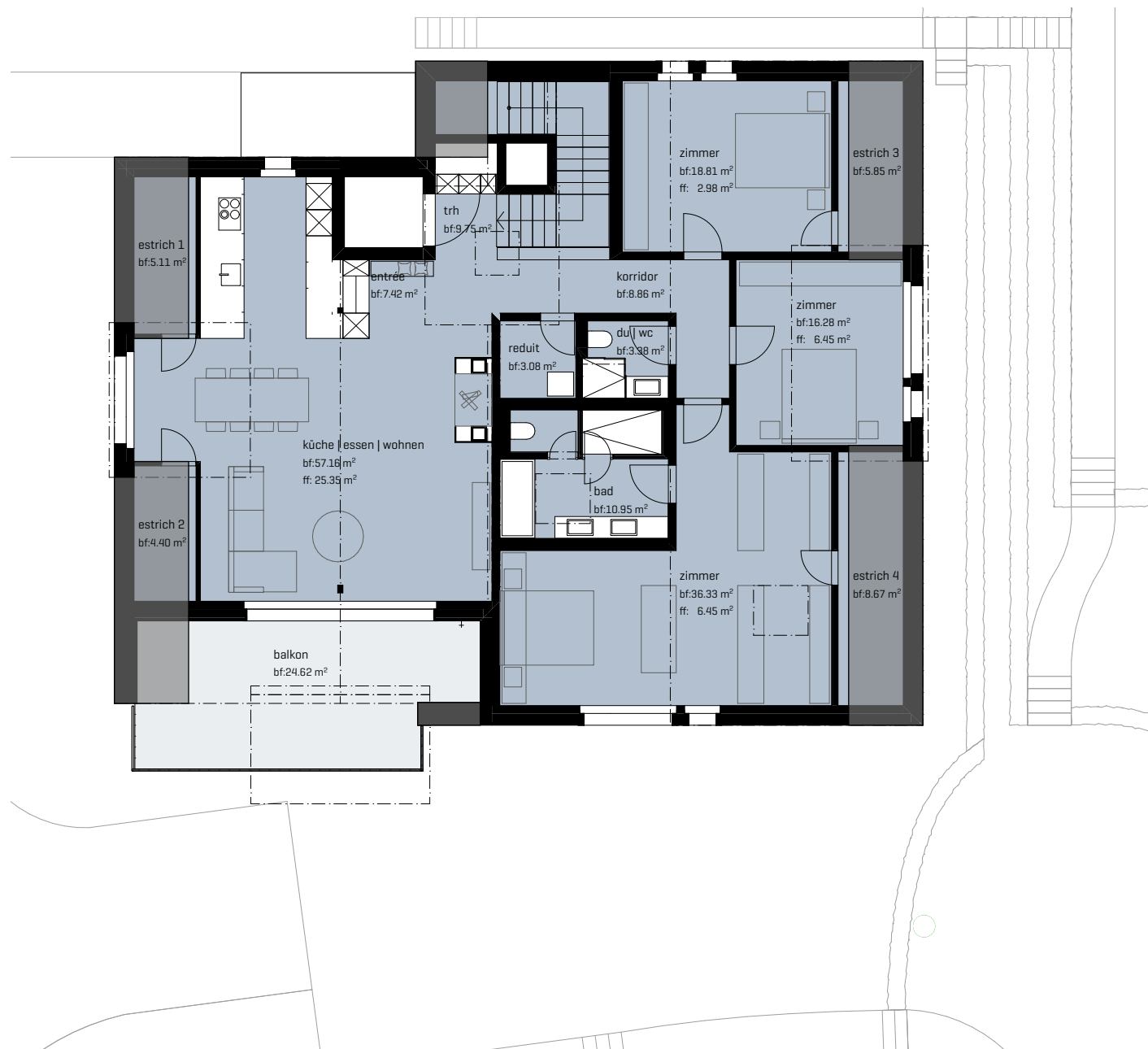
#### 4.5-ZIMMER

Nettowohnfläche (nwf):	170.19 m <sup>2</sup>
Bodenfläche (bf):	273.12 m <sup>2</sup>
Aussennutzfläche:	24.62 m <sup>2</sup>

2m 5m  
Massstab 1:200



Alle Angaben, Pläne, Zeichnungen usw. sind unverbindlich.  
Änderungen sind bis Bauvollendung möglich.





SIND SIE INTERESSIERT UND MÖCHTEN  
PERSÖNLICH BERATEN WERDEN? WIR FREUEN  
UNS ÜBER IHRE KONTAKTAUFNAHME.