

# ALPINUS

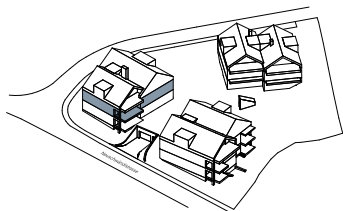
IN DEN BERGEN ZUHAUSE

GRUNDRISSE – ALPINUS 2

---

WOHNUNG H2.2.2

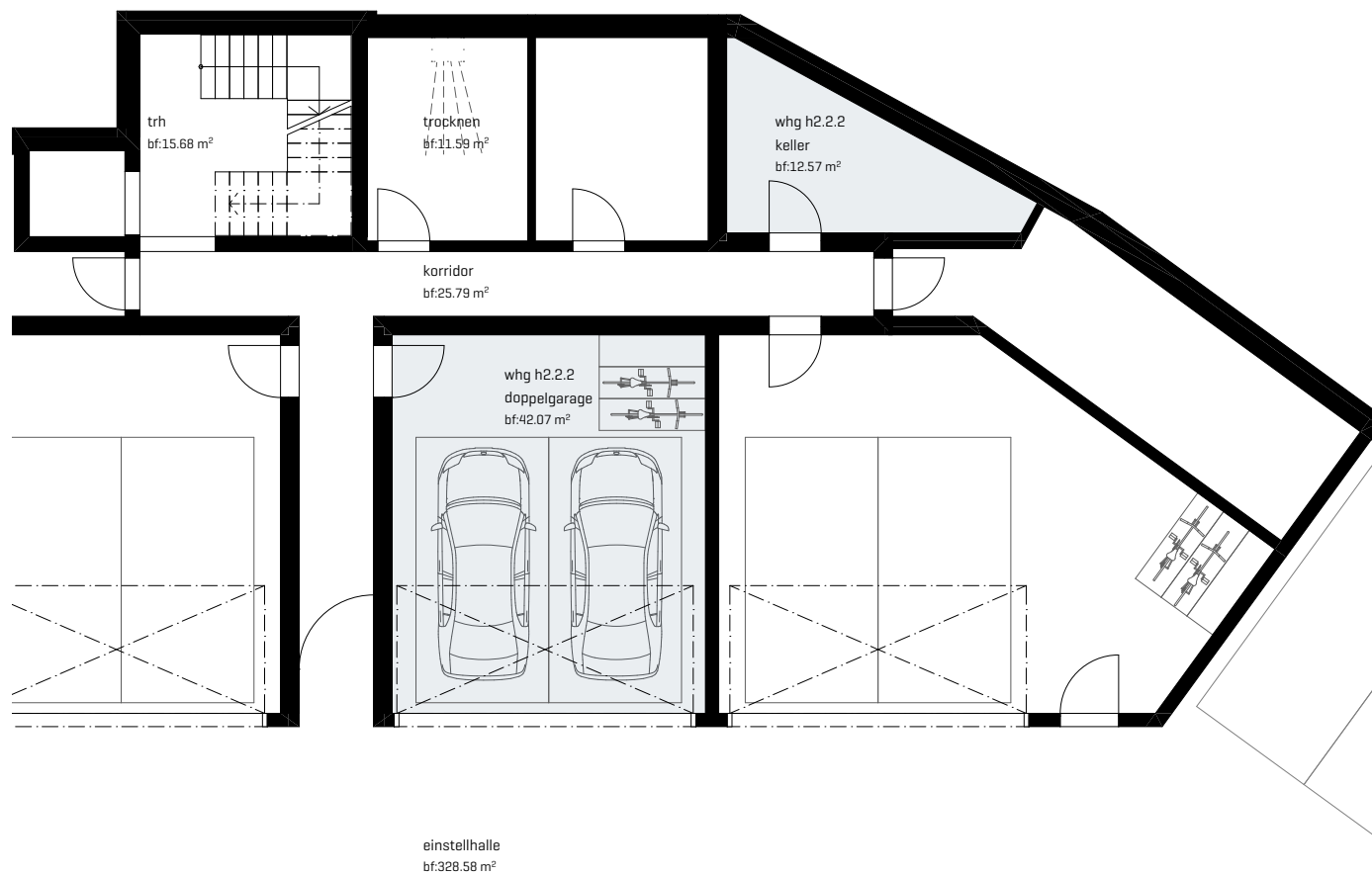
Neuschwändistrasse 61b



## ALPINUS 2 WOHNUNG H2.2.2

Ebene 0 / Einstellhalle  
Zugewiesene Doppelgarage  
ist im Kaufpreis inbegriffen.

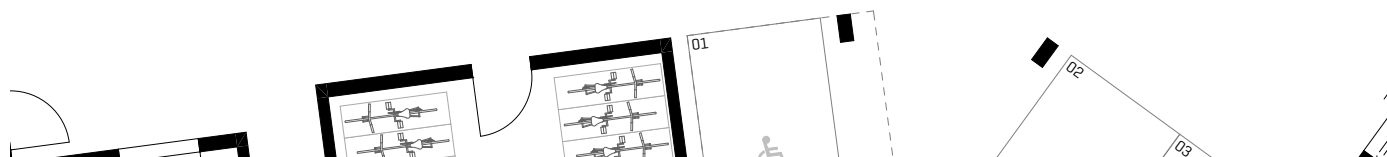
Keller:	12.57 m <sup>2</sup>
Doppelgarage:	42.07 m <sup>2</sup>
Trocknen gemeinsam:	11.59 m <sup>2</sup>
Waschen:	in der Wohnung

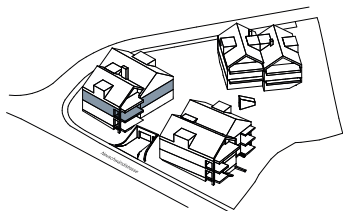


2m 5m  
Massstab 1:200



Alle Angaben, Pläne, Zeichnungen usw. sind unverbindlich.  
Änderungen sind bis Bauvollendung möglich.





## ALPINUS 2 WOHNUNG H2.2.2

Ebene 2

### 5.5-ZIMMER

Nettowohnfläche (nwf):	188.06 m <sup>2</sup>
Bodenfläche (bf):	242.70 m <sup>2</sup>
Aussennutzfläche:	21.90 m <sup>2</sup>

2m 5m  
Massstab 1:200



Alle Angaben, Pläne, Zeichnungen usw. sind unverbindlich.  
Änderungen sind bis Bauvollendung möglich.





SIND SIE INTERESSIERT UND MÖCHTEN  
PERSÖNLICH BERATEN WERDEN? WIR FREUEN  
UNS ÜBER IHRE KONTAKTAUFNAHME.

**BERATUNG | VERKAUF**

sylvia.scherer@alpinus-engelberg.ch  
Mobile +41 78 604 05 40

**BERATUNG**

heiri.eggenschwiler@alpinus-engelberg.ch  
Telefon +41 41 630 23 88

**BAUHERRSCHAFT**

Grünegg Immobilien AG  
6045 Meggen

**GENERALPLANUNG**

werkunion ag  
6060 Sarnen

**ARCHITEKTUR**

architekturwerk ag  
6060 Sarnen

**VERMARKTUNGSKOMMUNIKATION**

designwerk ag  
6060 Sarnen