

ALPINUS

IN DEN BERGEN ZUHAUSE

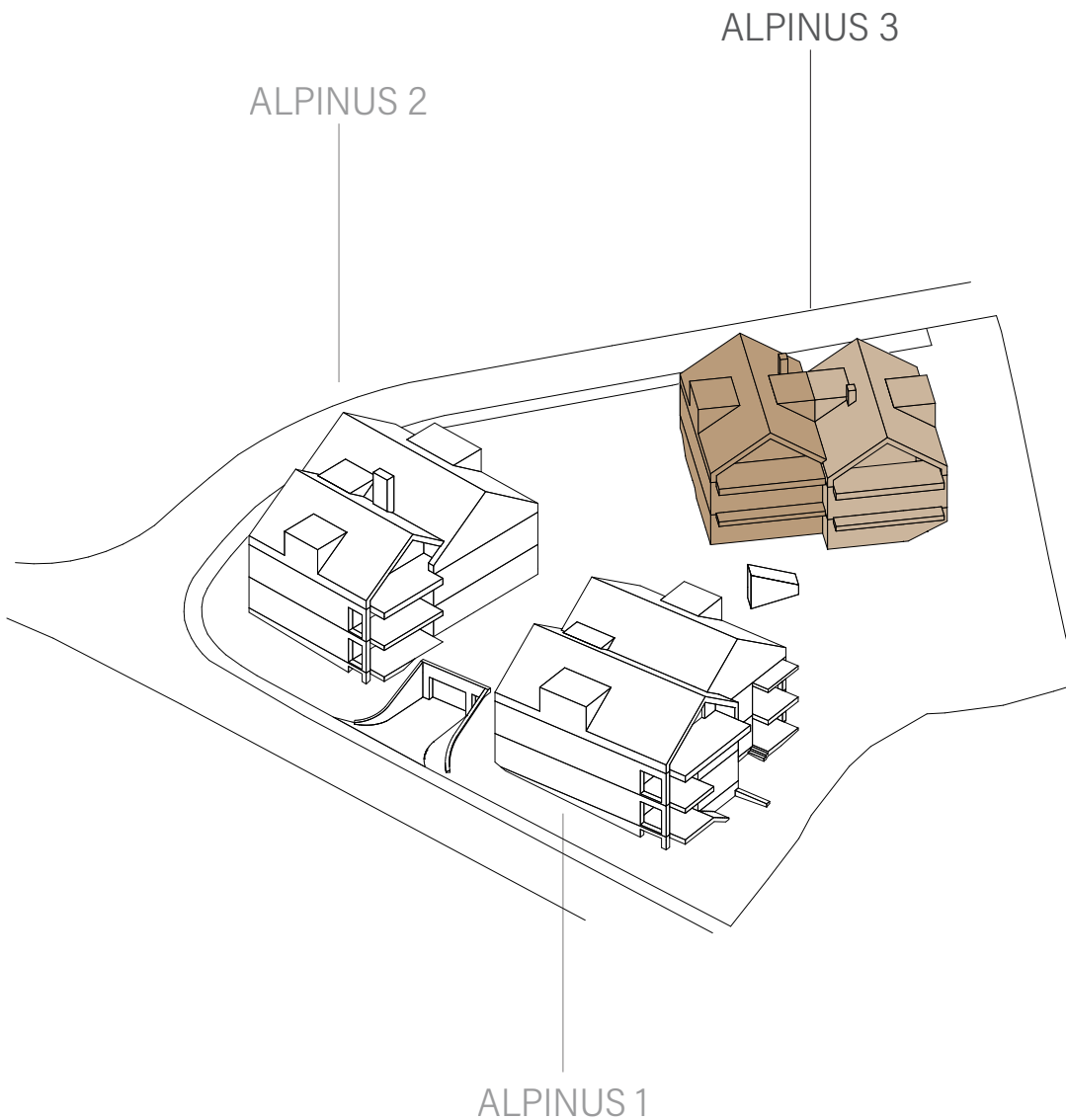
GESAMTÜBERSICHT – ALPINUS 3

Neuschwändistrasse 13a + 13b

ALPINUS 3

GESAMTÜBERSICHT

ALPINUS 3	Zimmer	NWF*	Aussennutzfläche + Umgebungsfläche	Preis in CHF inkl. Doppelstell- hallenplatz
Haus H3.1	5.5	238.78 m ²	136.51 m ²	4'105'000.—
Haus H3.2	5.5	245.39 m ²	266.56 m ²	4'320'000.—



* Nettowohnfläche (NWF):

Alle beheizten, begehbaren und belegbaren Bodenflächen innerhalb eines Hauses ab einer Raumhöhe von 150 cm (exkl. Hobbyräume ohne Fenster).

Die Grundrisse sind ohne Gewähr. Bei sämtlichen Flächenangaben handelt es sich um ca.-Angaben. Alle Angaben, Pläne, Zeichnungen usw. sind unverbindlich. Änderungen sind bis Bauvollendung möglich.

BERATUNG | VERKAUF

sylvia.scherer@alpinus-engelberg.ch
Mobile +41 78 604 05 40

BERATUNG

heiri.eggenschwiler@alpinus-engelberg.ch
Telefon +41 41 630 23 88

BAUHERRSCHAFT

Grünegg Immobilien AG
6045 Meggen

GENERALPLANUNG

werkunion ag
6060 Sarnen

ARCHITEKTUR

architekturwerk ag
6060 Sarnen



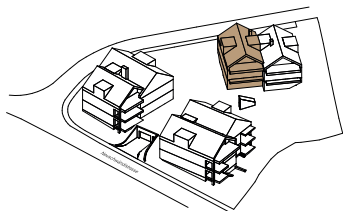
ALPINUS

IN DEN BERGEN ZUHAUSE

GRUNDRISSE – ALPINUS 3

HAUS H3.1

Neuschwändistrasse 13a



ALPINUS 3 HAUS H3.1

Ebene 0 / Einstellhalle
Zugewiesener Doppelstellhallenplatz ist im Kaufpreis inbegriffen.

Doppelstellhallenplatz:	36.33 m ²
Treppenhaus:	12.62 m ²
Gemeinsamer Veloraum mit H3.2:	23.20 m ²

2 m 5 m
Massstab 1:200



Alle Angaben, Pläne, Zeichnungen usw. sind unverbindlich.
Änderungen sind bis Bauvollendung möglich.

BERATUNG | VERKAUF
sylvia.scherer@alpinus-engelberg.ch
Mobile +41 78 604 05 40

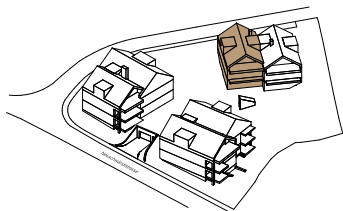
BERATUNG
heiri.eggenschwiler@alpinus-engelberg.ch
Telefon +41 41 630 23 88

BAUHERRSCHAFT
Grünegg Immobilien AG
6045 Meggen

GENERALPLANUNG
werkunion ag
6060 Sarnen

ARCHITEKTUR
architekturwerk ag
6060 Sarnen





ALPINUS 3 HAUS H3.1

Ebene 1

Hobbyraum:	41.94 m ²
Reduit Waschen:	10.48 m ²
Technik:	17.07 m ²
Korridor:	28.88 m ²

2m 5m
Massstab 1:200



Alle Angaben, Pläne, Zeichnungen usw. sind unverbindlich.
Änderungen sind bis Bauvollendung möglich.

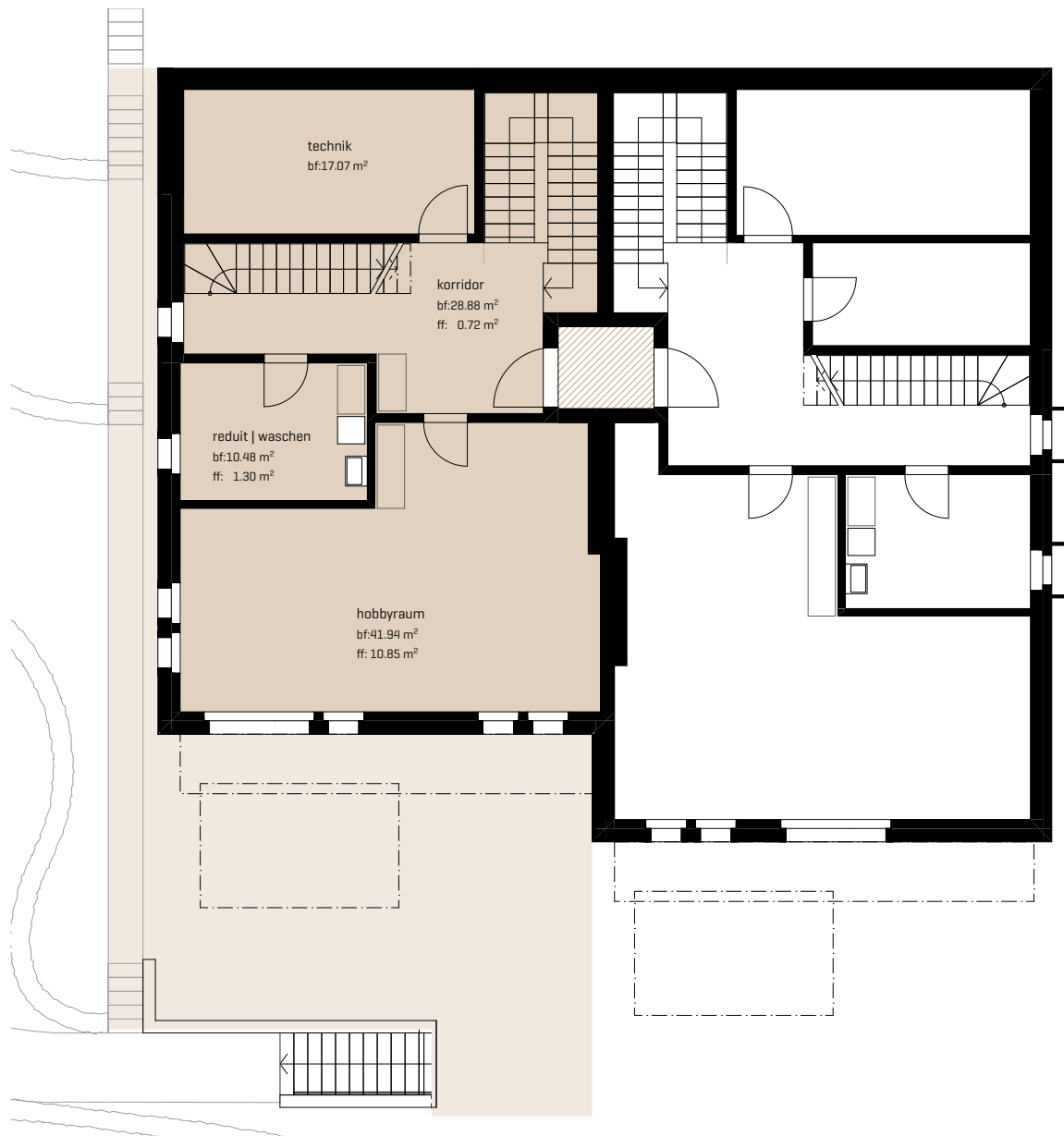
BERATUNG | VERKAUF
sylvia.scherer@alpinus-engelberg.ch
Mobile +41 78 604 05 40

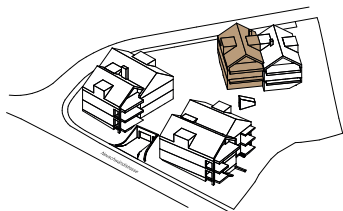
BERATUNG
heiri.eggenschwiler@alpinus-engelberg.ch
Telefon +41 41 630 23 88

BAUHERRSCHAFT
Grünegg Immobilien AG
6045 Meggen

GENERALPLANUNG
werkunion ag
6060 Sarnen

ARCHITEKTUR
architekturwerk ag
6060 Sarnen





ALPINUS 3 HAUS H3.1

Ebene 2

5.5-ZIMMER

Nettowohnfläche (nwf):	238.78 m ²
Bodenfläche (bf):	328.06 m ²
Aussennutzfläche EG+DG:	36.52 m ²
Umgebungsfläche:	99.99 m ²
Parkplatz aussen	

2m 5m
Massstab 1:200



Alle Angaben, Pläne, Zeichnungen usw. sind unverbindlich.
Änderungen sind bis Bauvollendung möglich.

BERATUNG | VERKAUF
sylvia.scherer@alpinus-engelberg.ch
Mobile +41 78 604 05 40

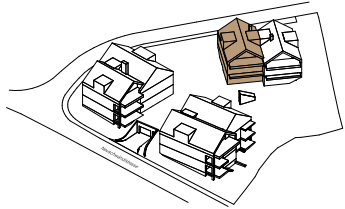
BERATUNG
heiri.eggenschwiler@alpinus-engelberg.ch
Telefon +41 41 630 23 88

BAUHERRSCHAFT
Grünegg Immobilien AG
6045 Meggen

GENERALPLANUNG
werkunion ag
6060 Sarnen

ARCHITEKTUR
architekturwerk ag
6060 Sarnen





ALPINUS 3 HAUS H3.1

Ebene 3

2m 5m

Massstab 1:200



Alle Angaben, Pläne, Zeichnungen usw. sind unverbindlich.
Änderungen sind bis Bauvollendung möglich.

BERATUNG | VERKAUF

sylvia.scherer@alpinus-engelberg.ch
Mobile +41 78 604 05 40

BERATUNG

heiri.eggenschwiler@alpinus-engelberg.ch
Telefon +41 41 630 23 88

BAUHERRSCHAFT

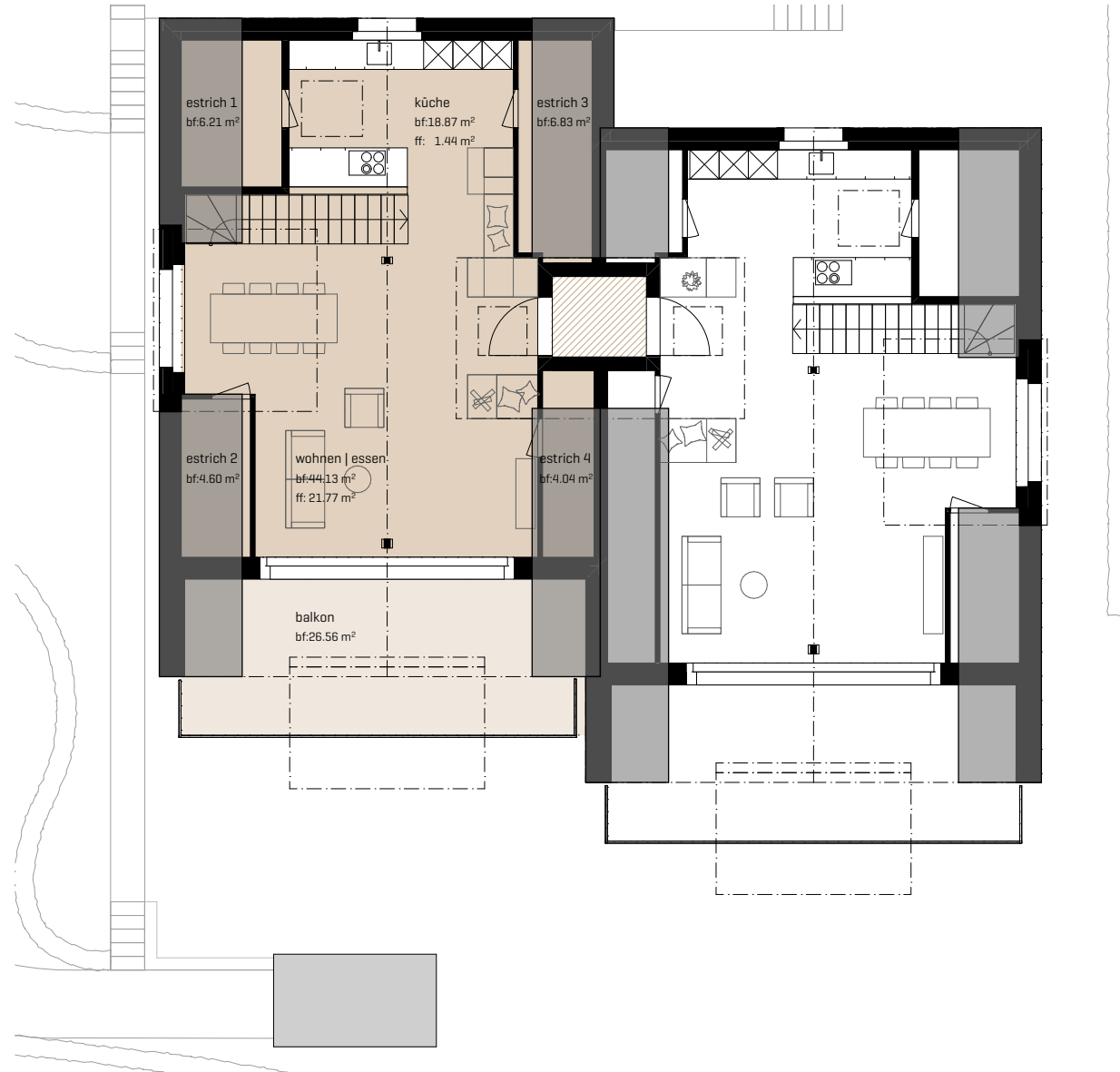
Grünegg Immobilien AG
6045 Meggen

GENERALPLANUNG

werkunion ag
6060 Sarnen

ARCHITEKTUR

architekturwerk ag
6060 Sarnen



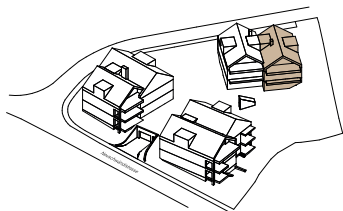
ALPINUS

IN DEN BERGEN ZUHAUSE

GRUNDRISSE – ALPINUS 3

HAUS H3.2

Neuschwändistrasse 13b



ALPINUS 3 HAUS H3.2

Ebene 0 / Einstellhalle
Zugewiesener Doppeleinstellhallenplatz ist im Kaufpreis inbegriffen

Doppeleinstellhallenplatz:	36.40 m ²
Treppenhaus:	12.62 m ²
Gemeinsamer Veloraum mit H3.1:	23.20 m ²

2m 5m
Massstab 1:200



Alle Angaben, Pläne, Zeichnungen usw. sind unverbindlich.
Änderungen sind bis Bauvollendung möglich.

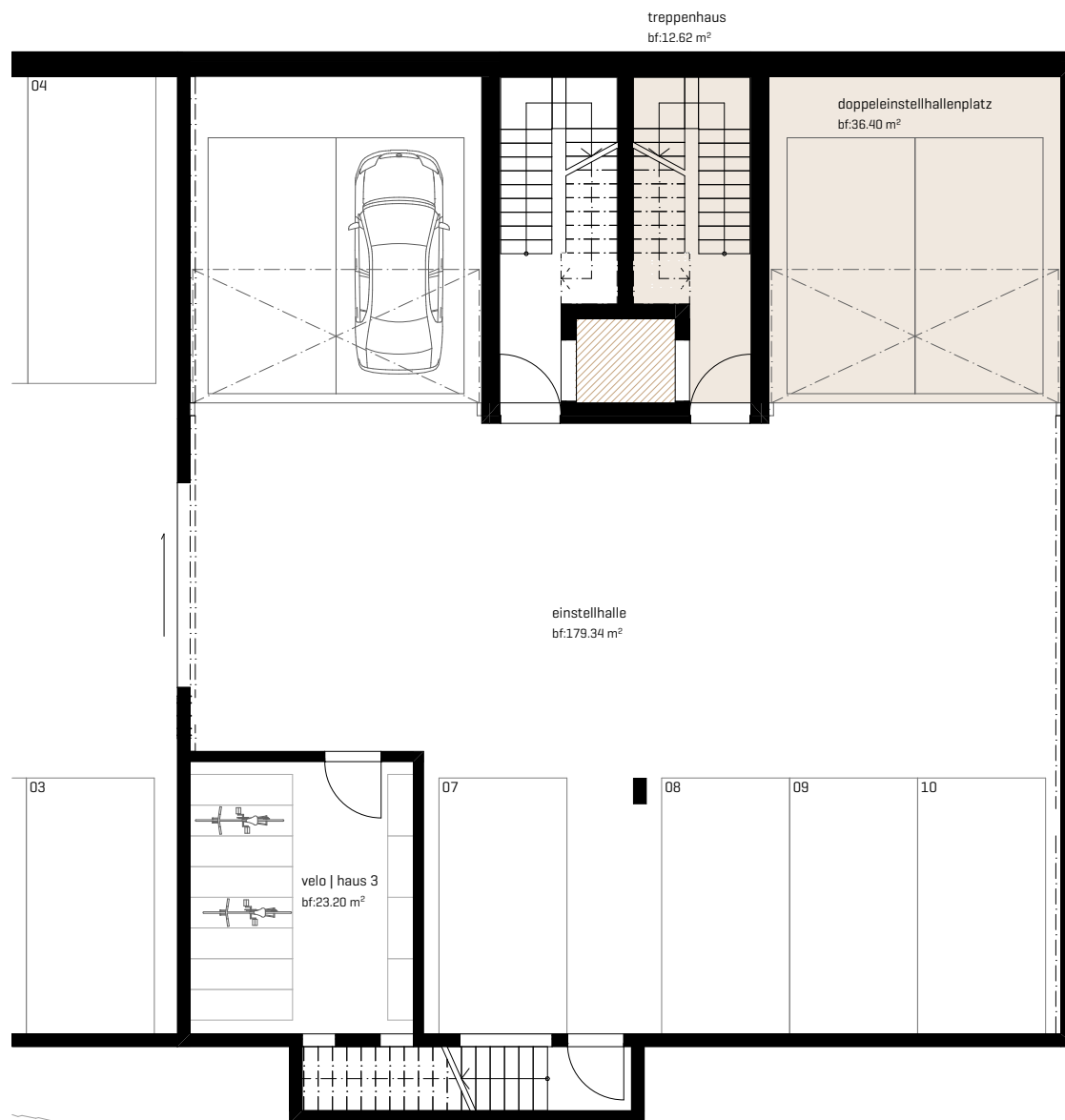
BERATUNG | VERKAUF
sylvia.scherer@alpinus-engelberg.ch
Mobile +41 78 604 05 40

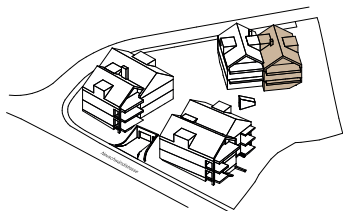
BERATUNG
heiri.eggenschwiler@alpinus-engelberg.ch
Telefon +41 41 630 23 88

BAUHERRSCHAFT
Grünegg Immobilien AG
6045 Meggen

GENERALPLANUNG
werkunion ag
6060 Sarnen

ARCHITEKTUR
architekturwerk ag
6060 Sarnen





ALPINUS 3 HAUS H3.2

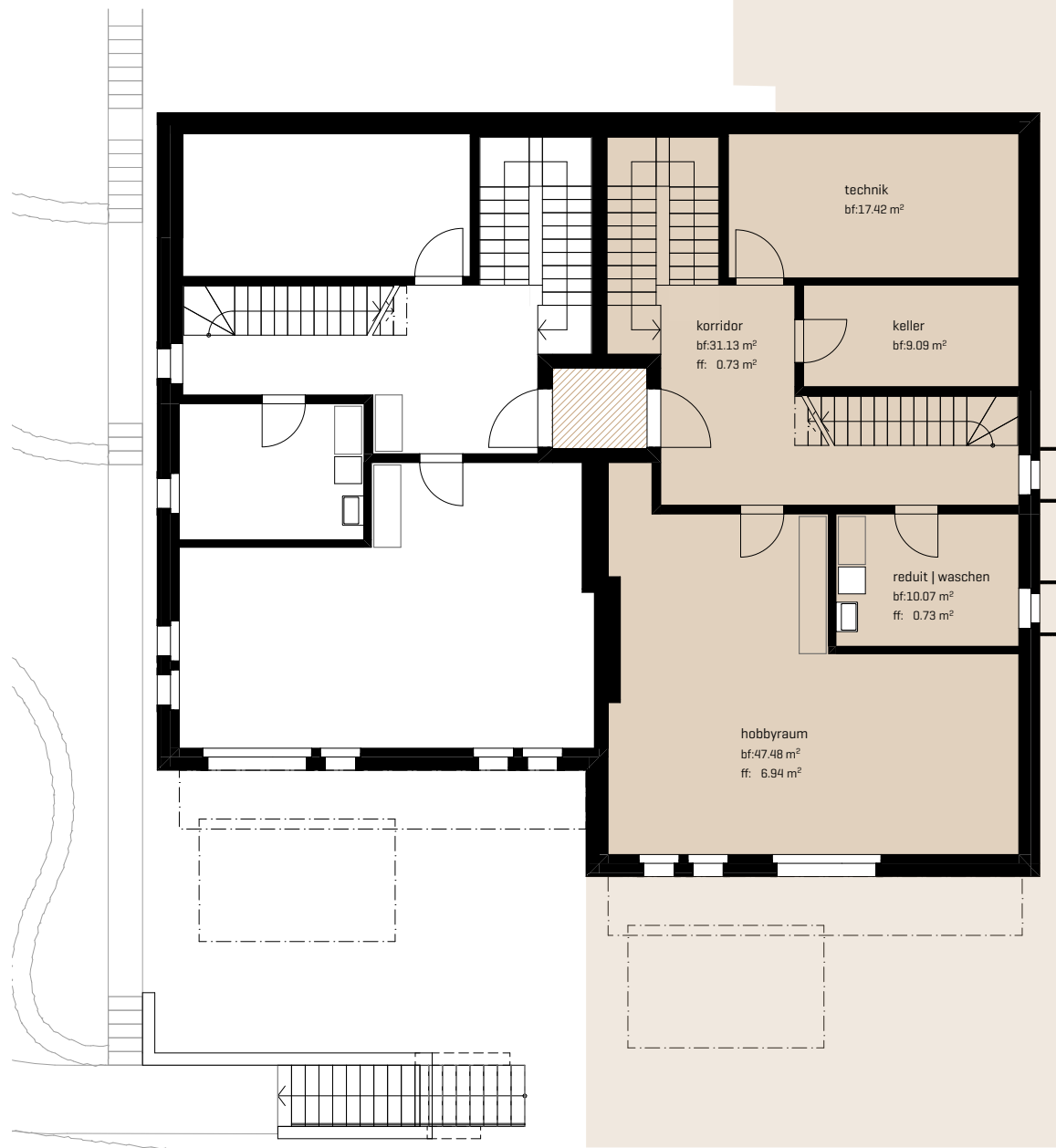
Ebene 1

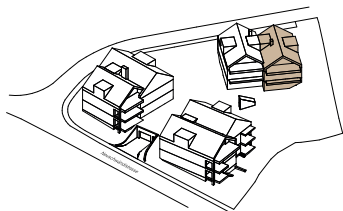
Hobbyraum:	47.48 m ²
Keller:	9.09 m ²
Reduit Waschen:	10.07 m ²
Technik:	17.42 m ²
Korridor:	31.13 m ²

2m 5m
Massstab 1:200



Alle Angaben, Pläne, Zeichnungen usw. sind unverbindlich.
Änderungen sind bis Bauvollendung möglich.





ALPINUS 3 HAUS H3.2

Ebene 2

5.5-ZIMMER

Nettowohnfläche (nwf):	245.39 m ²
Bodenfläche (bf):	343.36 m ²
Aussennutzfläche EG/DG:	37.18 m ²
Umgebungsfläche:	229.38 m ²
Parkplatz aussen	

2m 5m
Massstab 1:200



Alle Angaben, Pläne, Zeichnungen usw. sind unverbindlich.
Änderungen sind bis Bauvollendung möglich.

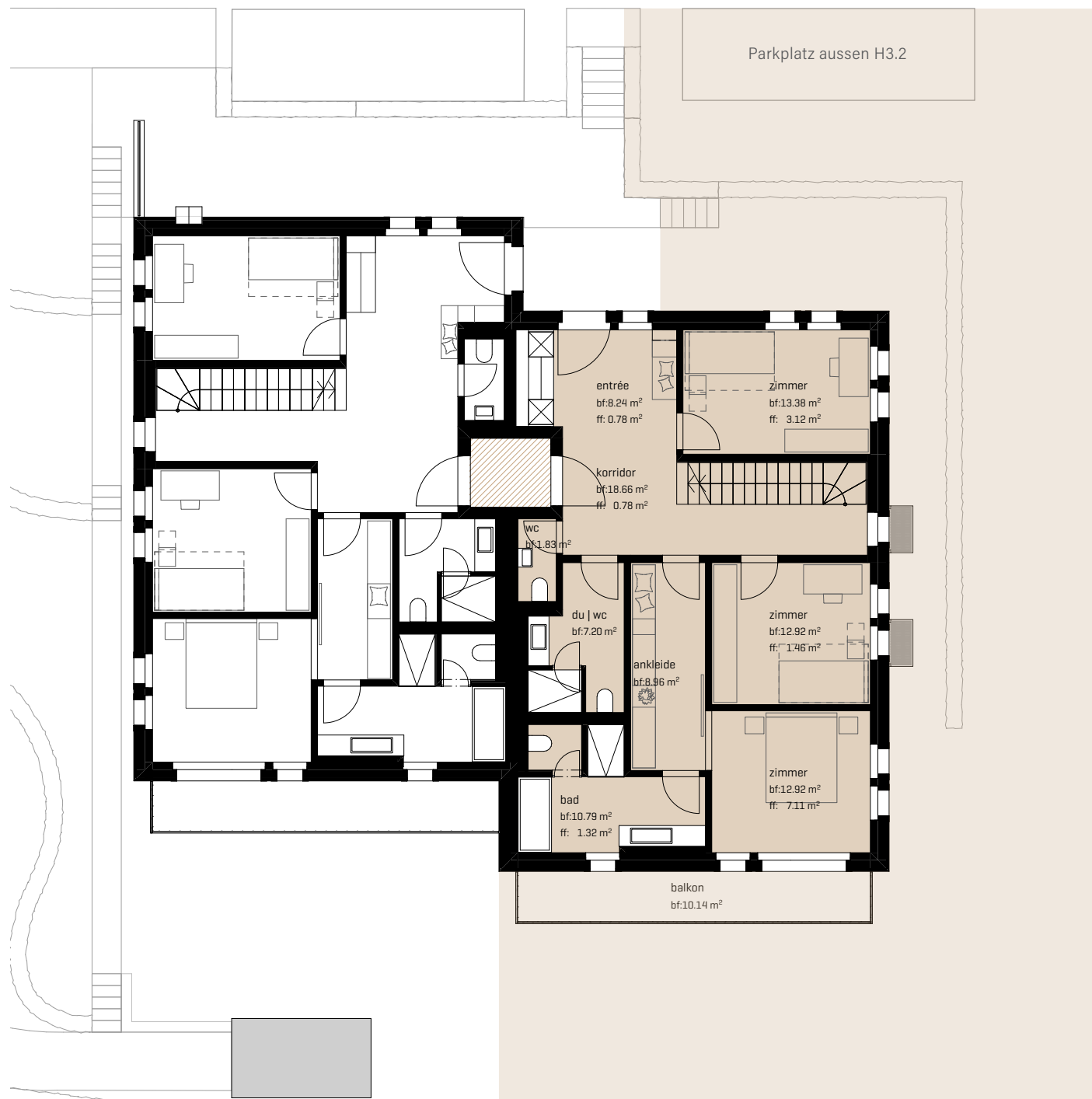
BERATUNG | VERKAUF
sylvia.scherer@alpinus-engelberg.ch
Mobile +41 78 604 05 40

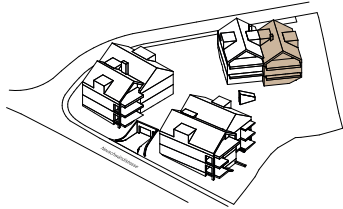
BERATUNG
heiri.eggenschwiler@alpinus-engelberg.ch
Telefon +41 41 630 23 88

BAUHERRSCHAFT
Grünegg Immobilien AG
6045 Meggen

GENERALPLANUNG
werkunion ag
6060 Sarnen

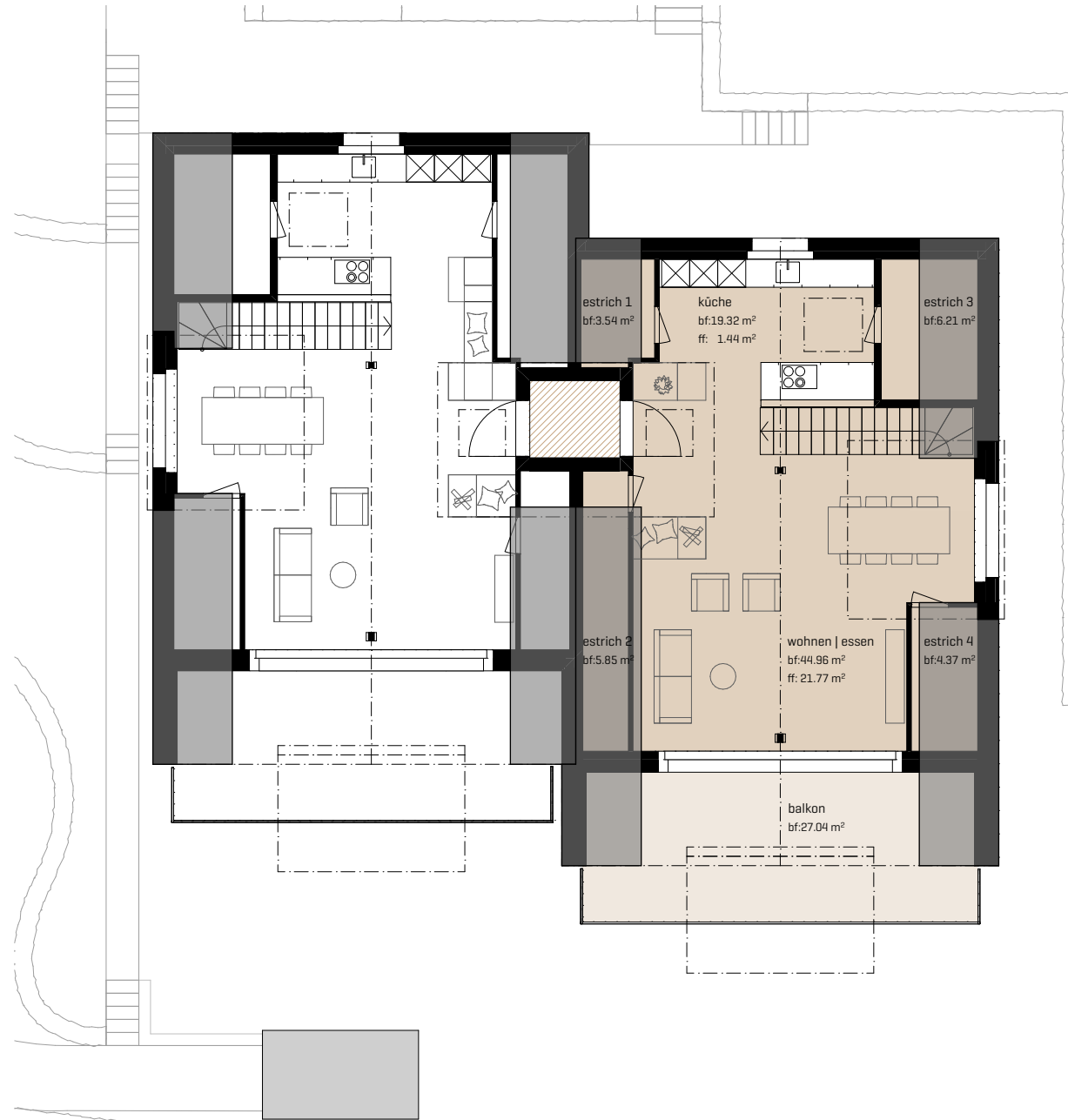
ARCHITEKTUR
architekturwerk ag
6060 Sarnen





ALPINUS 3 HAUS H3.2

Ebene 3



2m 5m
Massstab 1:200



Alle Angaben, Pläne, Zeichnungen usw. sind unverbindlich.
Änderungen sind bis Bauvollendung möglich.

BERATUNG | VERKAUF
sylvia.scherer@alpinus-engelberg.ch
Mobile +41 78 604 05 40

BERATUNG
heiri.eggenschwiler@alpinus-engelberg.ch
Telefon +41 41 630 23 88

BAUHERRSCHAFT
Grünegg Immobilien AG
6045 Meggen

GENERALPLANUNG
werkunion ag
6060 Sarnen

ARCHITEKTUR
architekturwerk ag
6060 Sarnen





SIND SIE INTERESSIERT UND MÖCHTEN
PERSÖNLICH BERATEN WERDEN? WIR FREUEN
UNS ÜBER IHRE KONTAKTAUFNAHME.

BERATUNG | VERKAUF
sylvia.scherer@alpinus-engelberg.ch
Mobile +41 78 604 05 40

BERATUNG
heiri.eggenschwiler@alpinus-engelberg.ch
Telefon +41 41 630 23 88

BAUHERRSCHAFT
Grünegg Immobilien AG
6045 Meggen

GENERALPLANUNG
werkunion ag
6060 Sarnen

ARCHITEKTUR
architekturwerk ag
6060 Sarnen

VERMARKTUNGSKOMMUNIKATION
designwerk ag
6060 Sarnen