

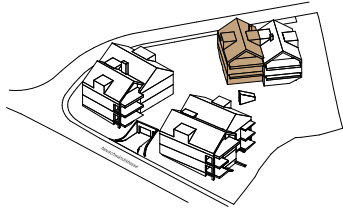
ALPINUS

IN DEN BERGEN ZUHAUSE

GRUNDRISSE – ALPINUS 3

HAUS H3.1

Neuschwändistrasse 13a



ALPINUS 3 HAUS H3.1

Ebene 0 / Einstellhalle
Zugewiesener Doppelstellhallenplatz ist im Kaufpreis inbegriffen.

Doppelstellhallenplatz:	36.33 m ²
Treppenhaus:	12.62 m ²
Gemeinsamer Veloraum mit H3.2:	23.20 m ²

2m 5m
Massstab 1:200

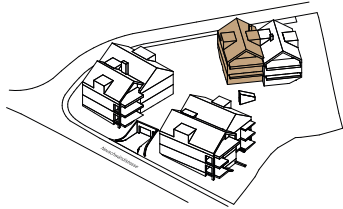


Alle Angaben, Pläne, Zeichnungen usw. sind unverbindlich.
Änderungen sind bis Bauvollendung möglich.



ALPINUS

IN DEN BERGEN ZUHAUSE



ALPINUS 3 HAUS H3.1

Ebene 1

Hobbyraum:	41.94 m ²
Reduit Waschen:	10.48 m ²
Technik:	17.07 m ²
Korridor:	28.88 m ²

2m 5m
Massstab 1:200

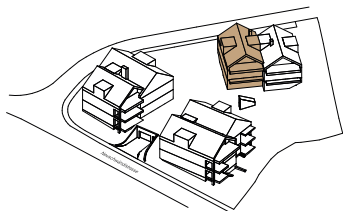


Alle Angaben, Pläne, Zeichnungen usw. sind unverbindlich.
Änderungen sind bis Bauvollendung möglich.



ALPINUS

IN DEN BERGEN ZUHAUSE



ALPINUS 3 HAUS H3.1

Ebene 2

5.5-ZIMMER

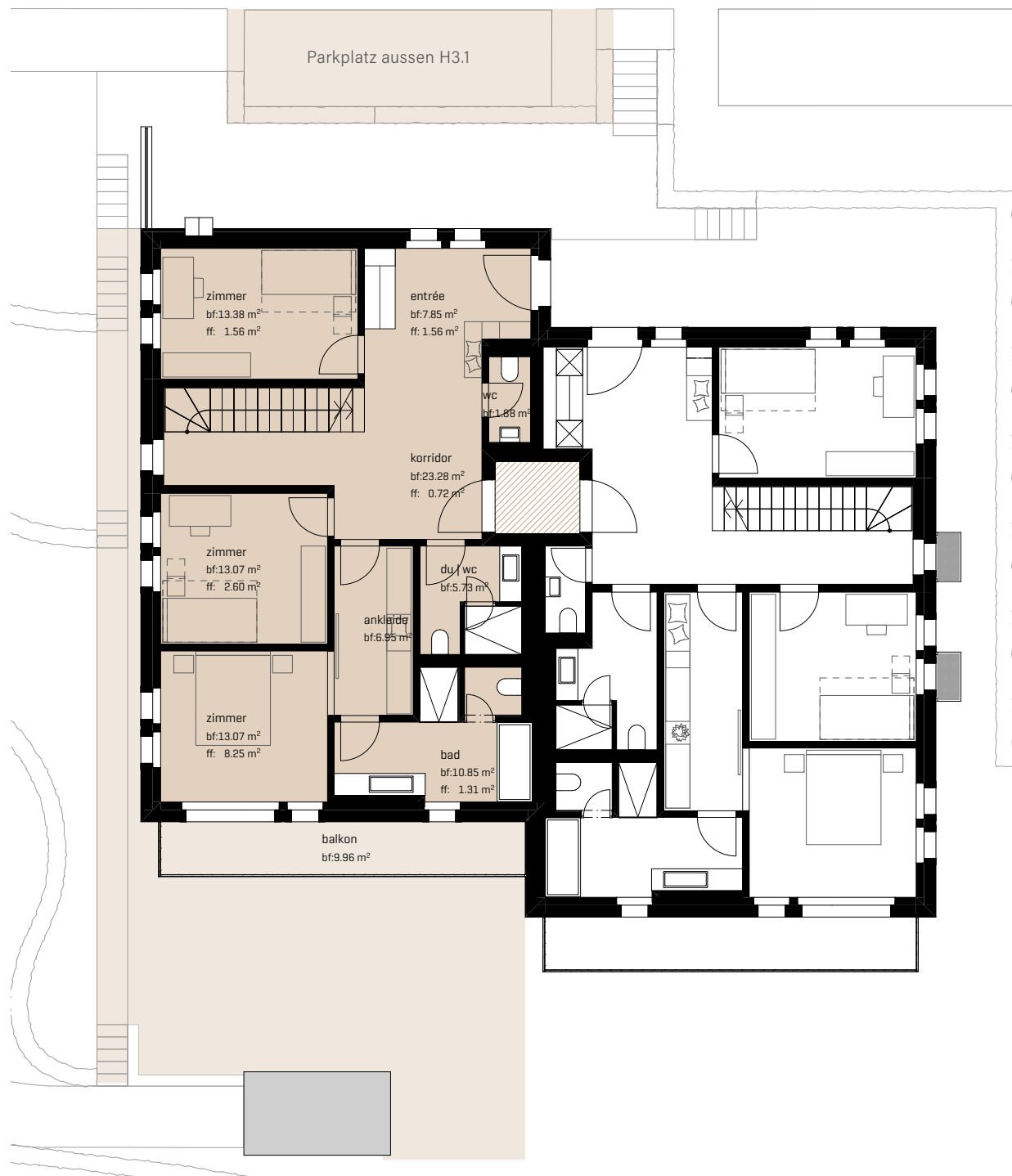
Nettowohnfläche (nwf):	238.78 m ²
Bodenfläche (bf):	328.06 m ²
Aussennutzfläche EG+DG:	36.52 m ²
Umgebungsfläche:	99.99 m ²
Parkplatz aussen	

2m 5m

Massstab 1:200

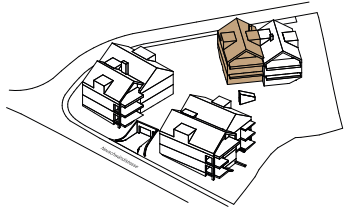


Alle Angaben, Pläne, Zeichnungen usw. sind unverbindlich.
Änderungen sind bis Bauvollendung möglich.



ALPINUS

IN DEN BERGEN ZUHAUSE



ALPINUS 3 HAUS H3.1

Ebene 3

2m 5m
Massstab 1:200



Alle Angaben, Pläne, Zeichnungen usw. sind unverbindlich.
Änderungen sind bis Bauvollendung möglich.

