

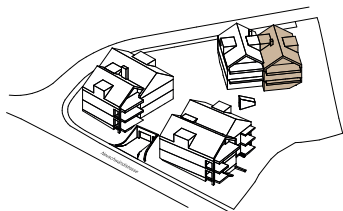
ALPINUS

IN DEN BERGEN ZUHAUSE

GRUNDRISSE – ALPINUS 3

HAUS H3.2

Neuschwändistrasse 13b



ALPINUS 3 HAUS H3.2

Ebene 0 / Einstellhalle
Zugewiesener Doppeleinstellhallenplatz ist im Kaufpreis inbegriffen

Doppeleinstellhallenplatz:	36.40 m ²
Treppenhaus:	12.62 m ²
Gemeinsamer Veloraum mit H3.1:	23.20 m ²

2m 5m
Massstab 1:200



Alle Angaben, Pläne, Zeichnungen usw. sind unverbindlich.
Änderungen sind bis Bauvollendung möglich.

BERATUNG | VERKAUF
sylvia.scherer@alpinus-engelberg.ch
Mobile +41 78 604 05 40

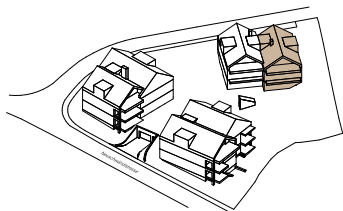
BERATUNG
heiri.eggenschwiler@alpinus-engelberg.ch
Telefon +41 41 630 23 88

BAUHERRSCHAFT
Grünegg Immobilien AG
6045 Meggen

GENERALPLANUNG
werkunion ag
6060 Sarnen

ARCHITEKTUR
architekturwerk ag
6060 Sarnen





ALPINUS 3 HAUS H3.2

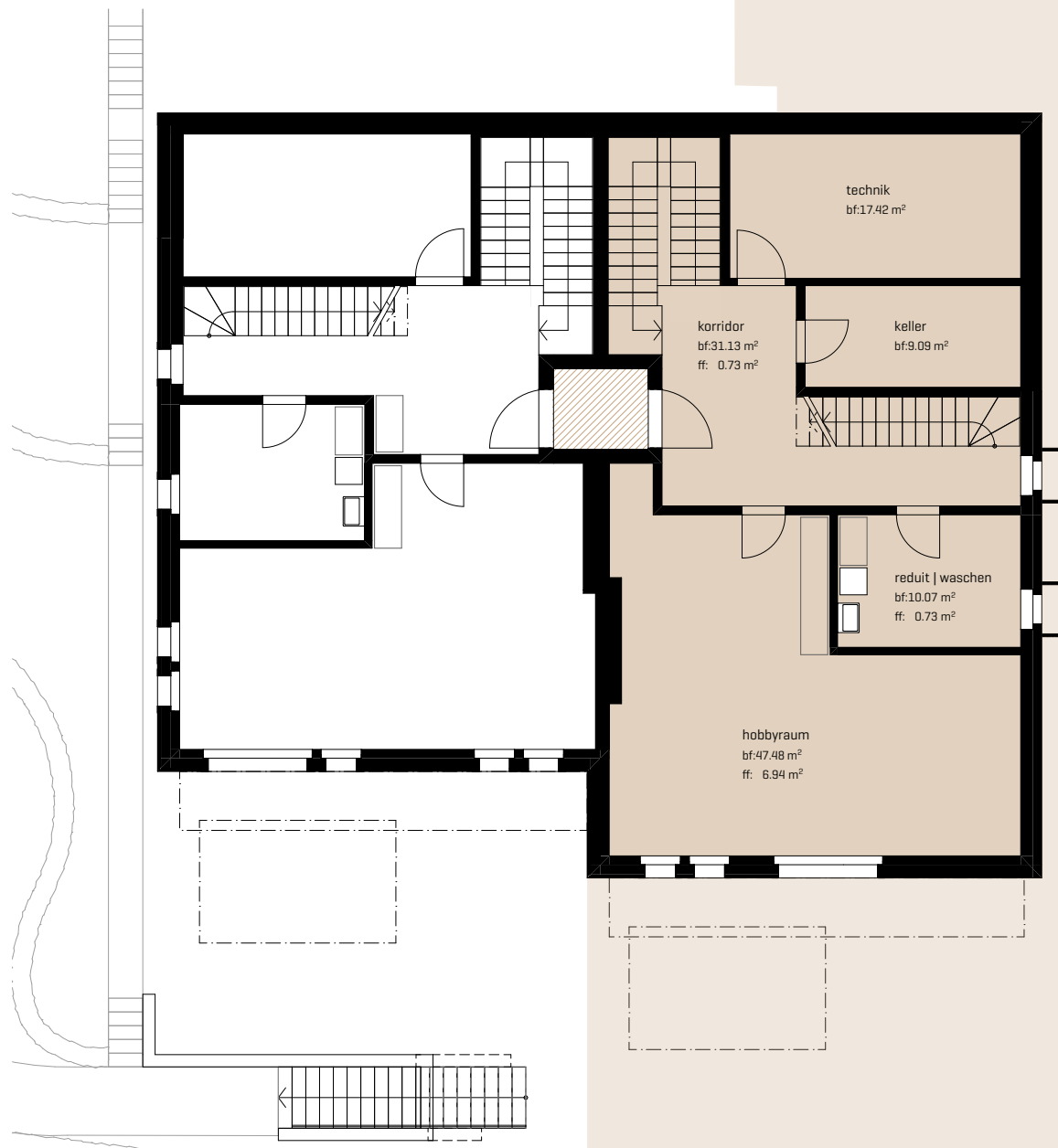
Ebene 1

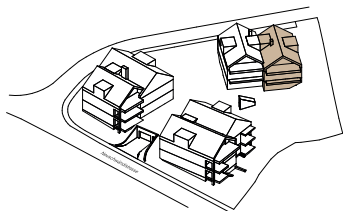
Hobbyraum:	47.48 m ²
Keller:	9.09 m ²
Reduit Waschen:	10.07 m ²
Technik:	17.42 m ²
Korridor:	31.13 m ²

2m 5m
Massstab 1:200



Alle Angaben, Pläne, Zeichnungen usw. sind unverbindlich.
Änderungen sind bis Bauvollendung möglich.





ALPINUS 3 HAUS H3.2

Ebene 2

5.5-ZIMMER

Nettowohnfläche (nwf): 245.39 m²

Bodenfläche (bf): 343.36 m²

Aussennutzfläche EG/DG: 37.18 m²

Umgebungsfläche: 229.38 m²

Parkplatz aussen

2m 5m

Massstab 1:200



Alle Angaben, Pläne, Zeichnungen usw. sind unverbindlich.
Änderungen sind bis Bauvollendung möglich.

BERATUNG | VERKAUF

sylvia.scherer@alpinus-engelberg.ch
Mobile +41 78 604 05 40

BERATUNG

heiri.eggenschwiler@alpinus-engelberg.ch
Telefon +41 41 630 23 88

BAUHERRSCHAFT

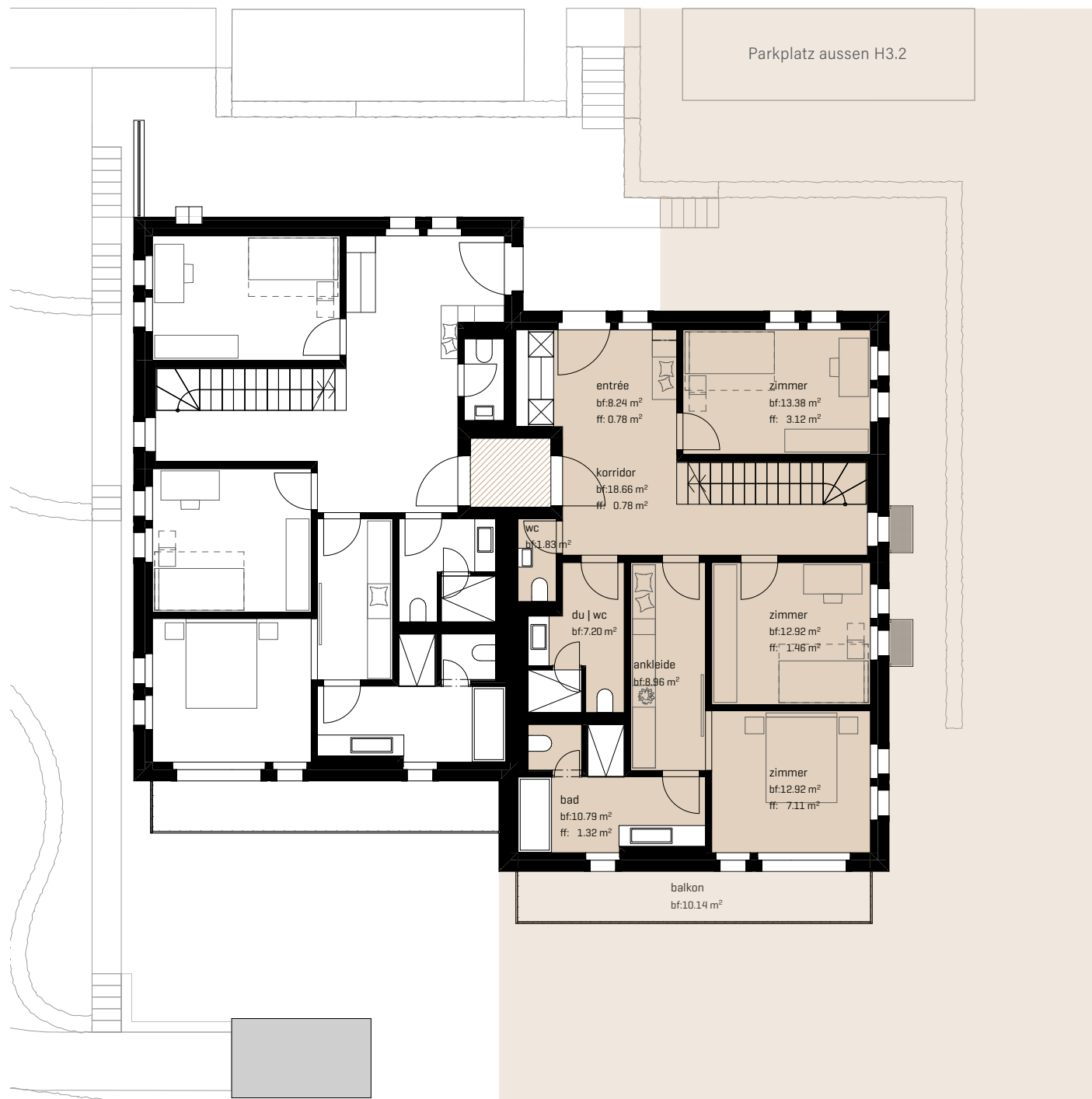
Grünegg Immobilien AG
6045 Meggen

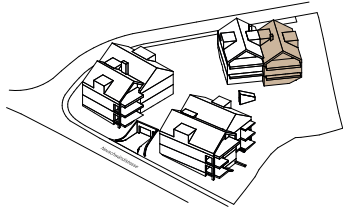
GENERALPLANUNG

werkunion ag
6060 Sarnen

ARCHITEKTUR

architekturwerk ag
6060 Sarnen





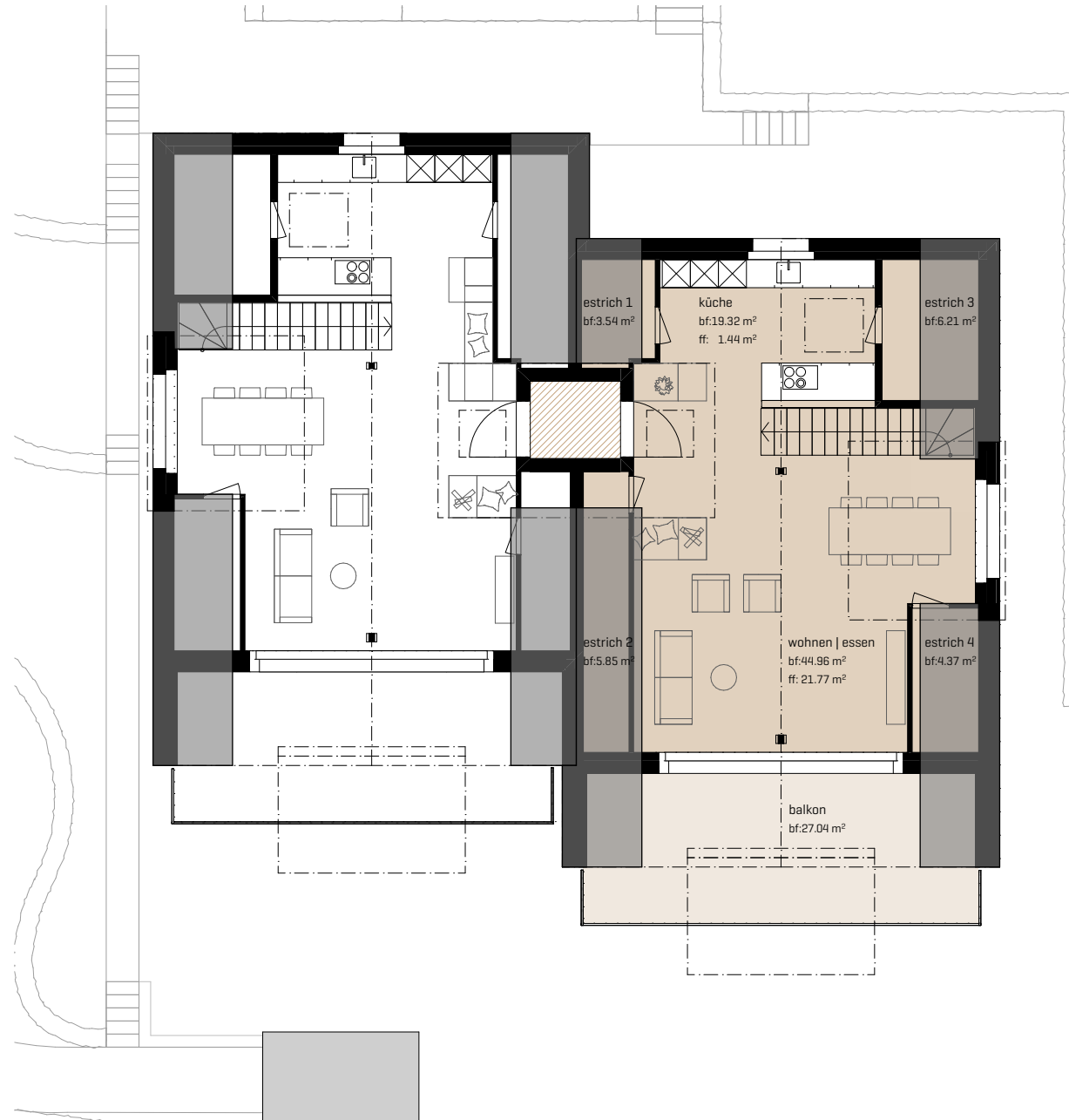
ALPINUS 3 HAUS H3.2

Ebene 3

2m 5m

Massstab 1:200

Alle Angaben, Pläne, Zeichnungen usw. sind unverbindlich.
Änderungen sind bis Bauvollendung möglich.



BERATUNG | VERKAUF

sylvia.scherer@alpinus-engelberg.ch
Mobile +41 78 604 05 40

BERATUNG

heiri.eggenschwiler@alpinus-engelberg.ch
Telefon +41 41 630 23 88

BAUHERRSCHAFT

Grünegg Immobilien AG
6045 Meggen

GENERALPLANUNG

werkunion ag
6060 Sarnen

ARCHITEKTUR

architekturwerk ag
6060 Sarnen





SIND SIE INTERESSIERT UND MÖCHTEN
PERSÖNLICH BERATEN WERDEN? WIR FREUEN
UNS ÜBER IHRE KONTAKTAUFNAHME.

BERATUNG | VERKAUF

sylvia.scherer@alpinus-engelberg.ch
Mobile +41 78 604 05 40

BERATUNG

heiri.eggenschwiler@alpinus-engelberg.ch
Telefon +41 41 630 23 88

BAUHERRSCHAFT

Grünegg Immobilien AG
6045 Meggen

GENERALPLANUNG

werkunion ag
6060 Sarnen

ARCHITEKTUR

architekturwerk ag
6060 Sarnen

VERMARKTUNGSKOMMUNIKATION

designwerk ag
6060 Sarnen