

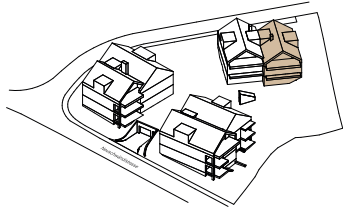
ALPINUS

IN DEN BERGEN ZUHAUSE

GRUNDRISSE - ALPINUS 3

HAUS H3.2

Neuschwändistrasse 13b



ALPINUS 3 HAUS H3.2

Ebene 0 / Einstellhalle
Zugewiesener Doppelstellhallenplatz ist im Kaufpreis inbegriffen

Doppeleinstellhallenplatz:	36.40 m ²
Treppenhaus:	12.62 m ²
Gemeinsamer Veloraum mit H3.1:	23.20 m ²

2m 5m
Massstab 1:200

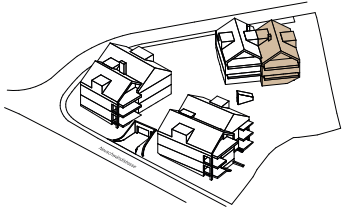


Alle Angaben, Pläne, Zeichnungen usw. sind unverbindlich.
Änderungen sind bis Bauvollendung möglich.



ALPINUS

IN DEN BERGEN ZUHAUSE



ALPINUS 3 HAUS H3.2

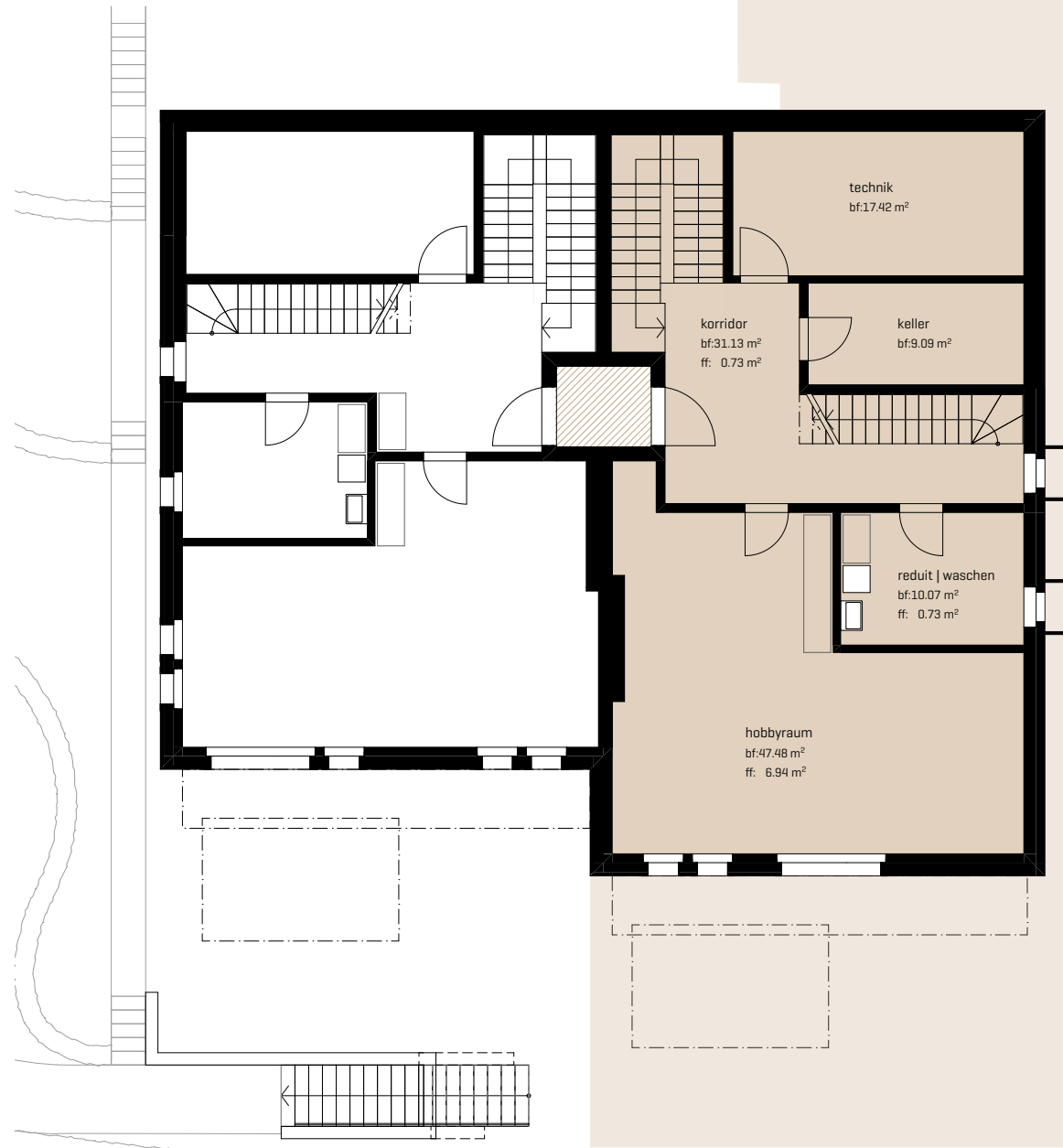
Ebene 1

Hobbyraum:	47.48 m ²
Keller:	9.09 m ²
Reduit Waschen:	10.07 m ²
Technik:	17.42 m ²
Korridor:	31.13 m ²

2m 5m
Massstab 1:200

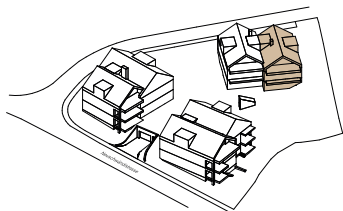


Alle Angaben, Pläne, Zeichnungen usw. sind unverbindlich.
Änderungen sind bis Bauvollendung möglich.



ALPINUS

IN DEN BERGEN ZUHAUSE



ALPINUS 3 HAUS H3.2

Ebene 2

5.5-ZIMMER

Nettowohnfläche (nwf): 245.39 m²

Bodenfläche (bf): 343.36 m²

Aussennutzfläche EG/DG: 37.18 m²

Umgebungsfläche: 229.38 m²

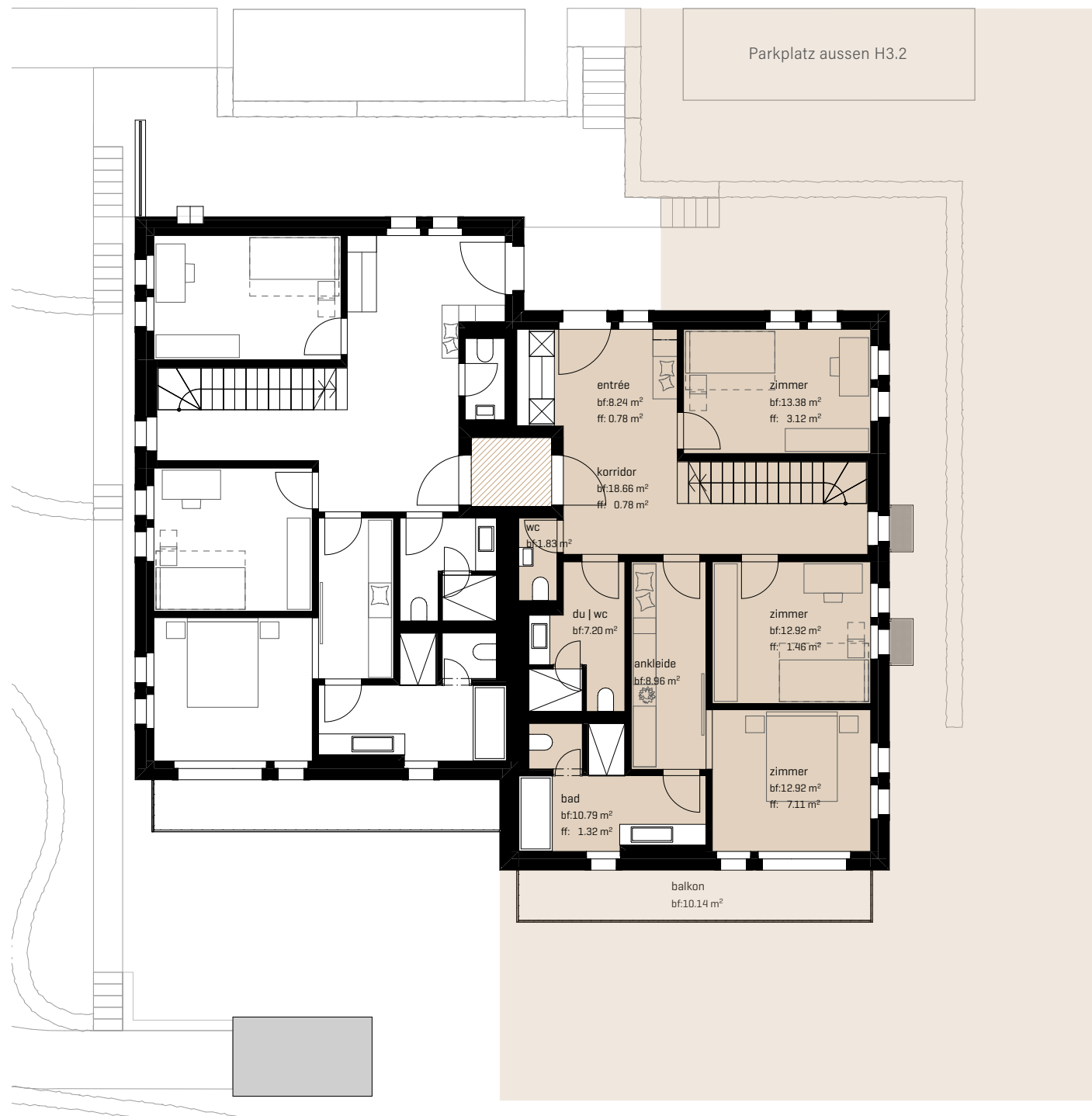
Parkplatz aussen

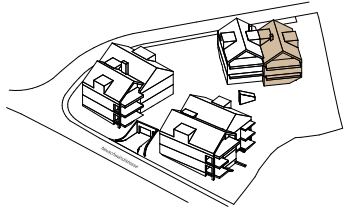
2m 5m

Massstab 1:200



Alle Angaben, Pläne, Zeichnungen usw. sind unverbindlich.
Änderungen sind bis Bauvollendung möglich.





ALPINUS 3 HAUS H3.2

Ebene 3

2m 5m

Masstab 1:200

Alle Angaben, Pläne, Zeichnungen usw. sind unverbindlich.
Änderungen sind bis Bauvollendung möglich.

